

付 属 資 料 (2)

中小企業の会計実務に関するアンケート (集計結果①)

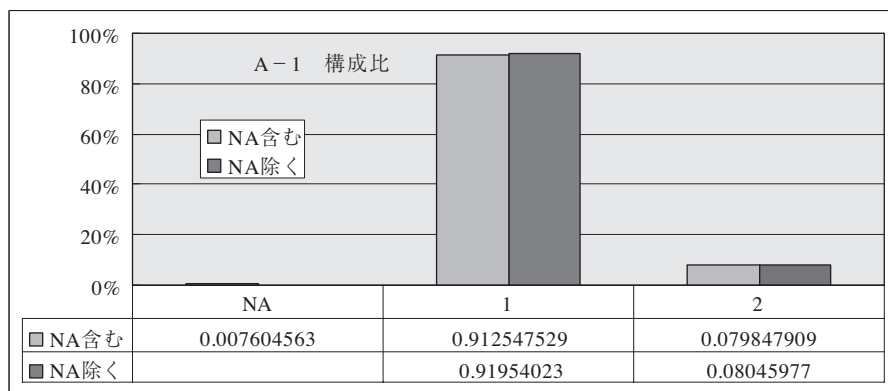
A 事務所に関してお尋ねします.

A-1 あなたの事務所は次のどれにあたりますか.

- 1 開業税理士 2 法人税理士

データ区間	頻度	構成比	
		NA 含む	NA 除く
NA	2	0.76%	
1	240	91.25%	91.95%
2	21	7.98%	8.05%
合計	263	100.00%	100.00%

データ区間	頻度	累積%	データ区間	頻度	累積%
NA	2	.76%	1	240	91.25%
1	240	92.02%	2	21	99.24%
2	21	100.00%	NA	2	100.00%
合計	263	100.00%	合計	263	100.00%



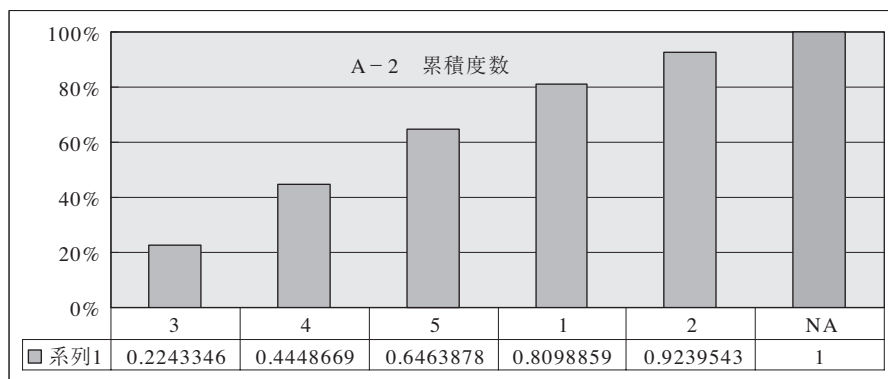
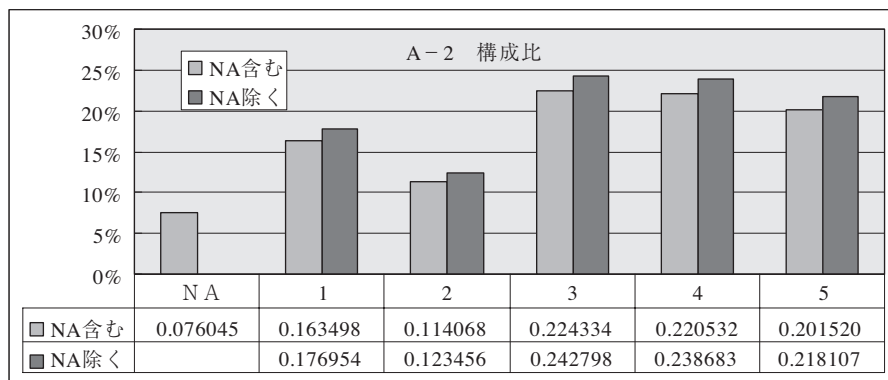
A 事務所に関してお尋ねします。

A-2 A-1で開業税理士と回答された方にお聞きします。あなたは開業されてから何年になりますか。

- 1 5年未満 2 5年～10年未満
3 10年～20年未満 4 20年～30年未満 5 30年以上

データ区間	頻度	構成比	
		NA含む	NA除く
NA	20	7.60%	
1	43	16.35%	17.70%
2	30	11.41%	12.35%
3	59	22.43%	24.28%
4	58	22.05%	23.87%
5	53	20.15%	21.81%
合計	263	100.00%	100.00%

データ区間	頻度	累積%	累積度数		
			データ区間	頻度	累積%
NA	20	7.60%	3	59	22.43%
1	43	23.95%	4	58	44.49%
2	30	35.36%	5	53	64.64%
3	59	57.79%	1	43	80.99%
4	58	79.85%	2	30	92.40%
5	53	100.00%	NA	20	100.00%
合計	263	100.00%	合計	263	100.00%



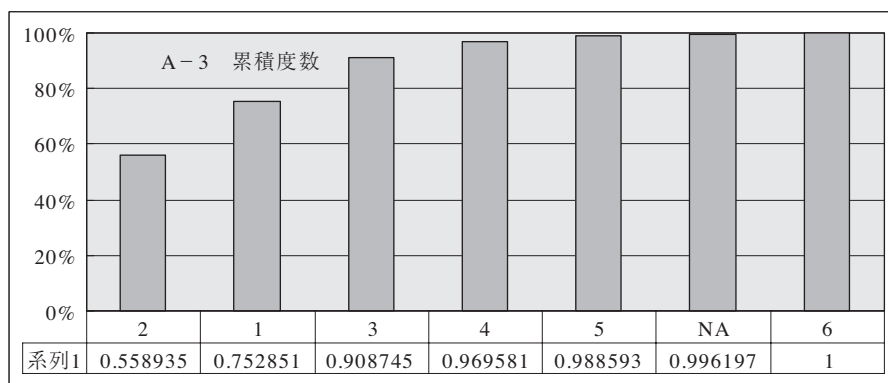
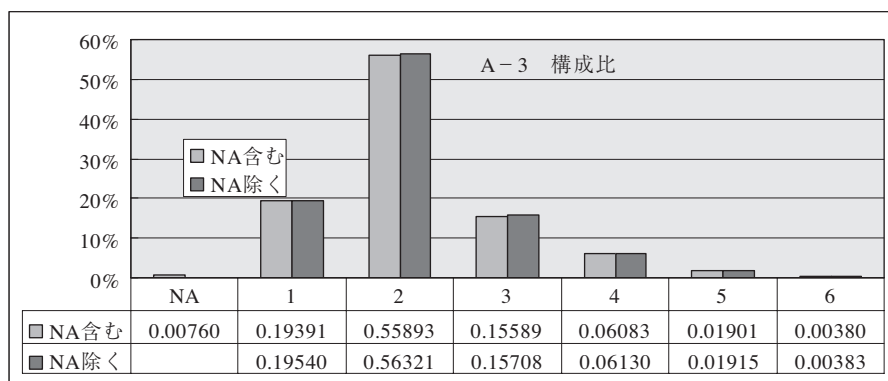
A 事務所に関してお尋ねします.

A-3 あなたの事務所の現在の従業者数を教えてください.

- 1 0人 2 1~5人 3 6~10人
4 11~20人 5 21人以上

データ区間	頻度	構成比	
		NA含む	NA除く
NA	2	0.76%	
1	51	19.39%	19.54%
2	147	55.89%	56.32%
3	41	15.59%	15.71%
4	16	6.08%	6.13%
5	5	1.90%	1.92%
6	1	0.38%	0.38%
合計	263	100.00%	100.00%

データ区間	頻度	累積%	累積度数		
			データ区間	頻度	累積%
NA	2	.76%	2	147	55.89%
1	51	20.15%	1	51	75.29%
2	147	76.05%	3	41	90.87%
3	41	91.63%	4	16	96.96%
4	16	97.72%	5	5	98.86%
5	5	99.62%	NA	2	99.62%
6	1	100.00%	6	1	100.00%
合計	263	100.00%	合計	263	100.00%



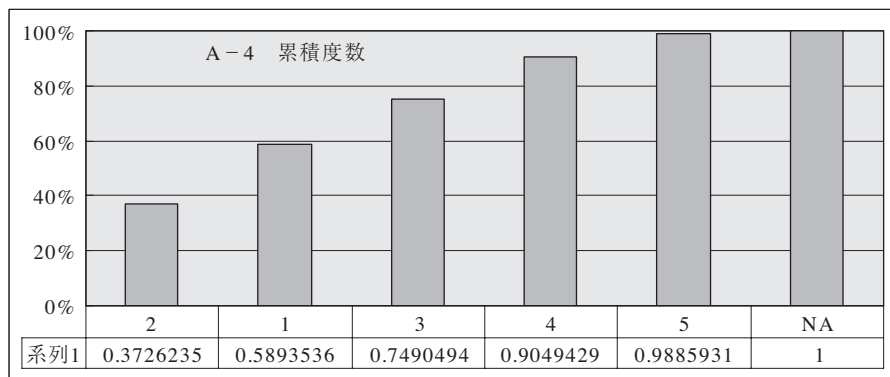
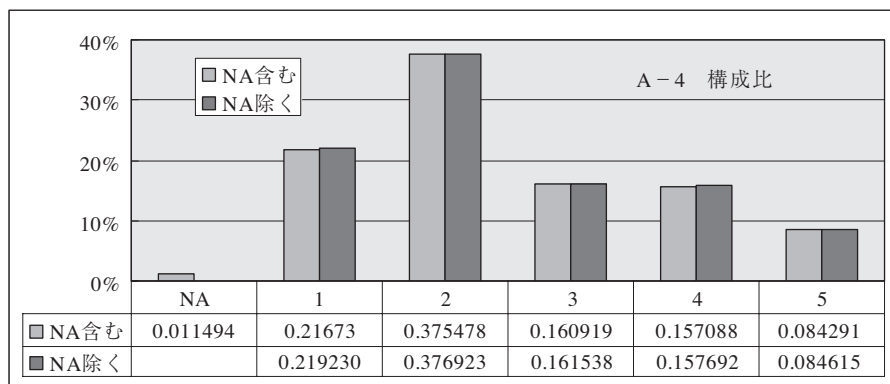
A 事務所に関してお尋ねします。

A-4 あなたの事務所の年間売上げを教えてください。

- | | |
|-------------------|-------------------|
| 1 1000万円以上 | 2 1000万円～3000万円未満 |
| 3 3000万円～5000万円未満 | 4 5000万円～1億円未満 |
| 5 1億円以上 | |

データ区間	頻度	構成比	
		NA含む	NA除く
NA	3	1.15%	
1	57	21.67%	21.92%
2	98	37.55%	37.69%
3	42	16.09%	16.15%
4	41	15.71%	15.77%
5	22	8.43%	8.46%
合計	263	100.00%	100.00%

データ区間	頻度	累積%	累積度数		
			データ区間	頻度	累積%
NA	3	1.14%	2	98	37.26%
1	57	22.81%	1	57	58.94%
2	98	60.08%	3	42	74.90%
3	42	76.05%	4	41	90.49%
4	41	91.63%	5	22	98.86%
5	22	100.00%	NA	3	100.00%
合計	263	100.00%	合計	263	100.00%

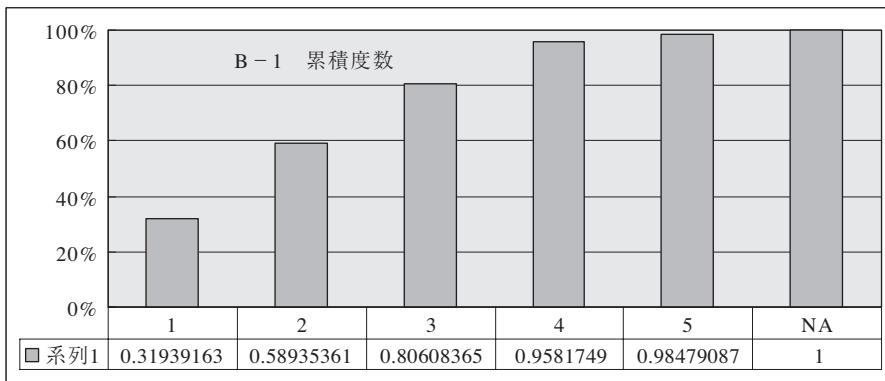
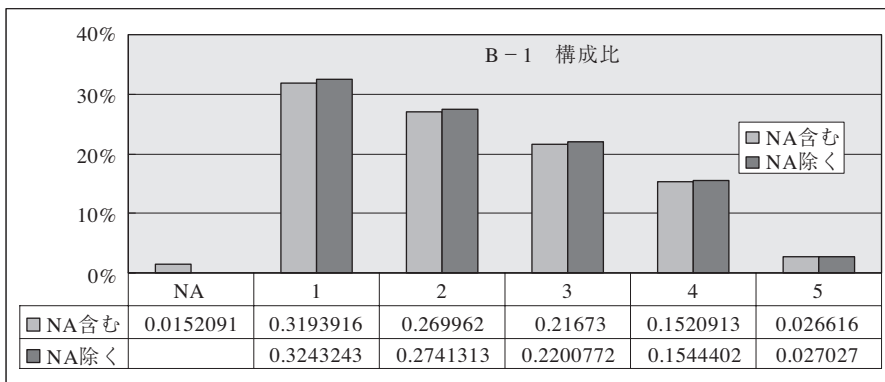


B あなたの事務所の顧問先企業についてお尋ねします。

B-1 顧問先企業の件数を教えてください。

- 1 20件未満 2 20件～50件未満 3 50件～100件未満
4 100件～300件未満 5 300件以上

データ区間	頻度	累積%	データ区間	頻度	累積%	構成比	
						NA含む	NA除く
NA	4	1.52%	1	84	31.94%	1.52%	
1	84	33.46%	2	71	58.94%	31.94%	32.43%
2	71	60.46%	3	57	80.61%	27.00%	27.41%
3	57	82.13%	4	40	95.82%	21.67%	22.01%
4	40	97.34%	5	7	98.48%	15.21%	15.44%
5	7	100.00%	NA	4	100.00%	2.66%	2.70%
合計	263	100.00%	合計	263	100.00%	100.00%	100.00%

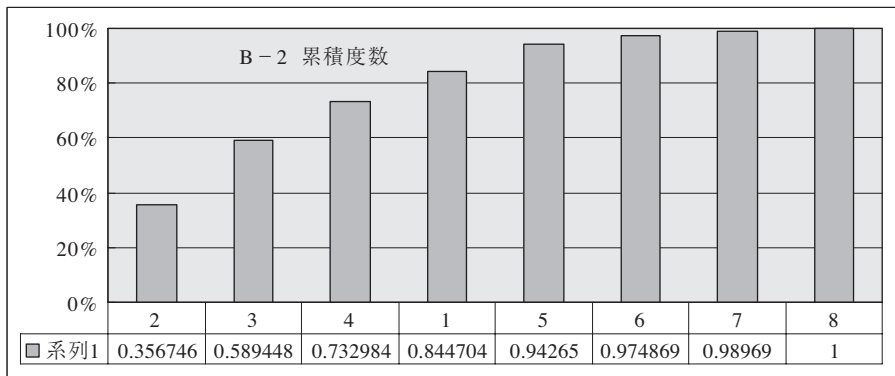
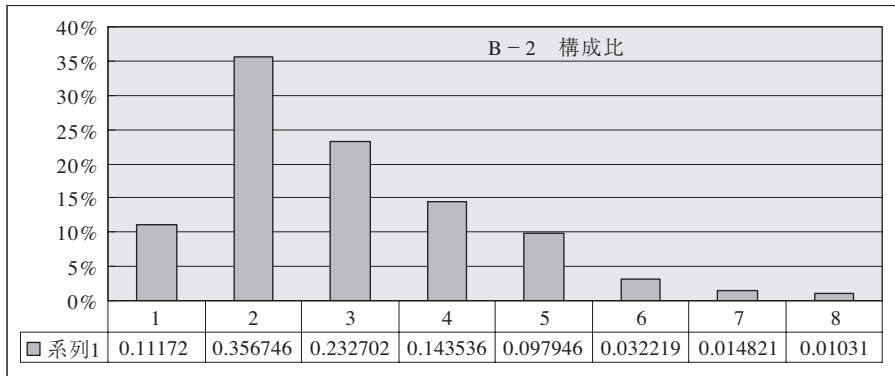


B あなたの事務所の顧問先企業についてお尋ねします。

B-2 B-1 でお答えいただいた顧問先企業数を従業員規模別に振り分けて下さい。

- | | | |
|-------------|-----------|------------|
| 1 1人 | 2 2人～5人 | 3 6人～10人 |
| 4 11人～20人 | 5 21人～50人 | 6 51人～100人 |
| 7 101人～300人 | 8 301人以上 | |

データ区間	頻度	構成比	データ区間	頻度	構成比	累積度数
1	1387	11.17%	2	4429	35.67%	35.67%
2	4429	35.67%	3	2889	23.27%	58.94%
3	2889	23.27%	4	1782	14.35%	73.30%
4	1782	14.35%	1	1387	11.17%	84.47%
5	1216	9.79%	5	1216	9.79%	94.27%
6	400	3.22%	6	400	3.22%	97.49%
7	184	1.48%	7	184	1.48%	98.97%
8	128	1.03%	8	128	1.03%	100.00%
合計	12415	100.00%	合計	12415	100.00%	100.00%

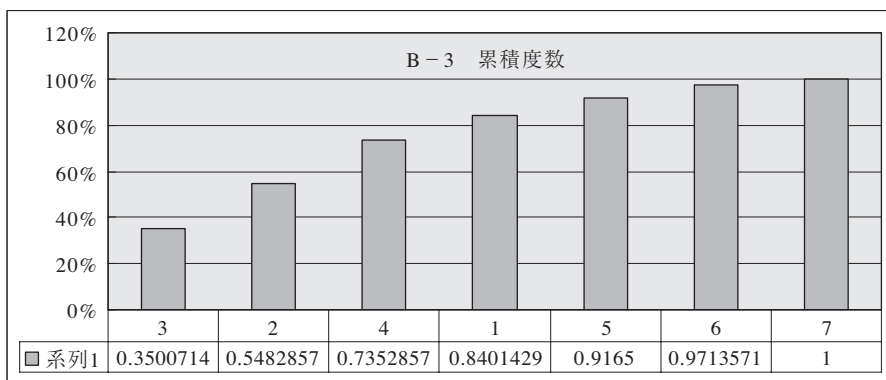
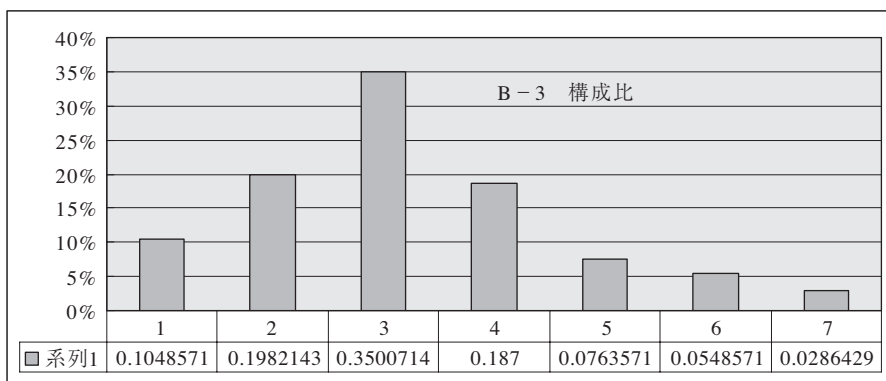


B あなたの事務所の顧問先企業についてお尋ねします。

B-3 B-1でお答えいただいた顧問先企業数を売上高規模別に振り分けて下さい。

- | | |
|----------------|-------------------|
| 1 1000万円未満 | 2 1000万円～3000万円未満 |
| 3 3000万円～1億円未満 | 4 1億円～5億円未満 |
| 5 5億円～10億円未満 | 6 10億円～20億円未満 |
| 7 20億円以上 | |

データ区間	頻度	構成比	データ区間	頻度	構成比	累積度数
1	1468	10.49%	3	4901	35.01%	35.01%
2	2775	19.82%	2	2775	19.82%	54.83%
3	4901	35.01%	4	2618	18.70%	73.53%
4	2618	18.70%	1	1468	10.49%	84.01%
5	1069	7.64%	5	1069	7.64%	91.65%
6	768	5.49%	6	768	5.49%	97.14%
7	401	2.86%	7	401	2.86%	100.00%
合計	14000	100.00%	合計	14000	100.00%	100.00%



B あなたの事務所の顧問先企業についてお尋ねします。

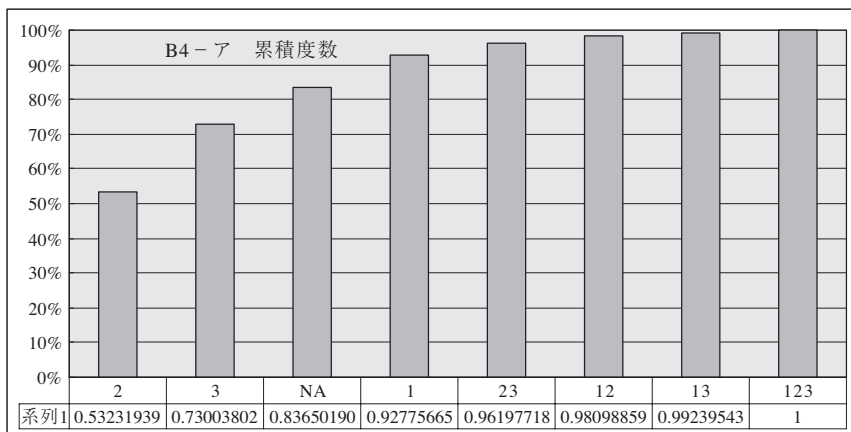
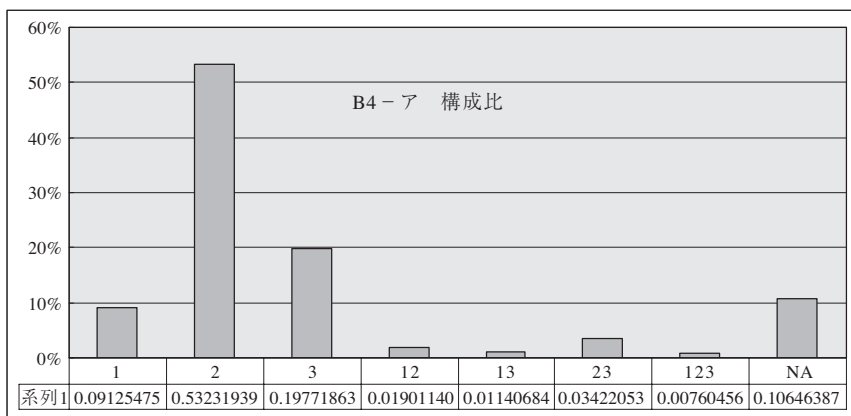
B-4 新会社法の各制度の導入状況に関する顧問先企業の対応について、該当する箇所に○印をご記入ください（複数回答可です）。

B4-ア 取締役の任期延長

有効回答数 235

- 1 コンサルトする以前から導入済み
- 2 導入することを指導した
- 3 導入することを指導しなかった

データ区間	頻度	構成比	累積%	累積度数			
				データ区間	頻度	構成比	累積%
1	24	9.13%	9.13%	2	140	53.23%	53.23%
2	140	53.23%	62.36%	3	52	19.77%	73.00%
3	52	19.77%	82.13%	NA	28	10.65%	83.65%
12	5	1.90%	84.03%	1	24	9.13%	92.78%
13	3	1.14%	85.17%	23	9	3.42%	96.20%
23	9	3.42%	88.59%	12	5	1.90%	98.10%
123	2	.76%	89.35%	13	3	1.14%	99.24%
NA	28	10.65%	100.00%	123	2	.76%	100.00%
合計	263	100.00%	100.00%	合計	263	100.00%	100.00%



B あなたの事務所の顧問先企業についてお尋ねします。

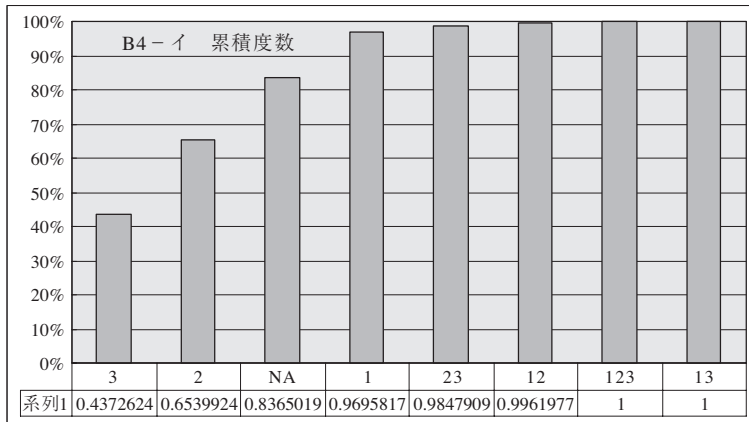
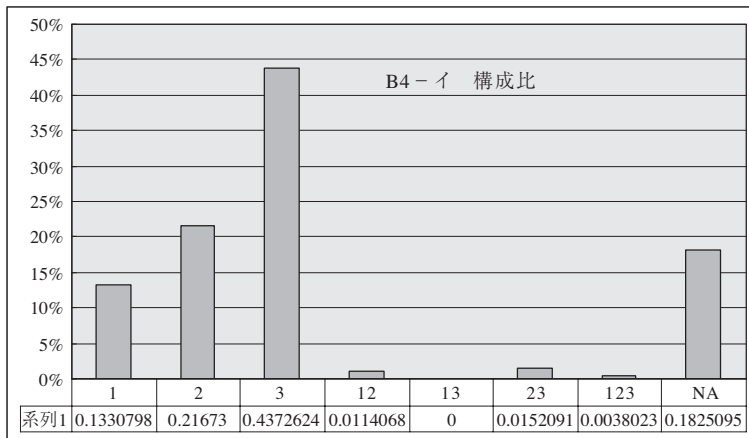
B-4 新会社法の各制度の導入状況に関する顧問先企業の対応について、該当する箇所に○印をご記入ください（複数回答可です）。

B4-イ 取締役会の書面決議

有効回答数 215

- 1 コンサルトする以前から導入済み
- 2 導入することを指導した
- 3 導入することを指導しなかった

データ区間	頻度	構成比	累積%	累積度数			
				データ区間	頻度	構成比	累積%
1	35	13.31%	13.31%	3	115	43.73%	43.73%
2	57	21.67%	34.98%	2	57	21.67%	65.40%
3	115	43.73%	78.71%	NA	48	0.1825%	83.65%
12	3	1.14%	79.85%	1	35	13.31%	96.96%
13	0	0.00%	79.85%	23	4	1.52%	98.48%
23	4	1.52%	81.37%	12	3	1.14%	99.62%
123	1	0.38%	81.75%	123	1	0.38%	100.00%
NA	48	18.25%	100.00%	13	0	0.00%	100.00%
合計	263	100.00%	549.81%	合計	263	100.00%	100.00%



B あなたの事務所の顧問先企業についてお尋ねします。

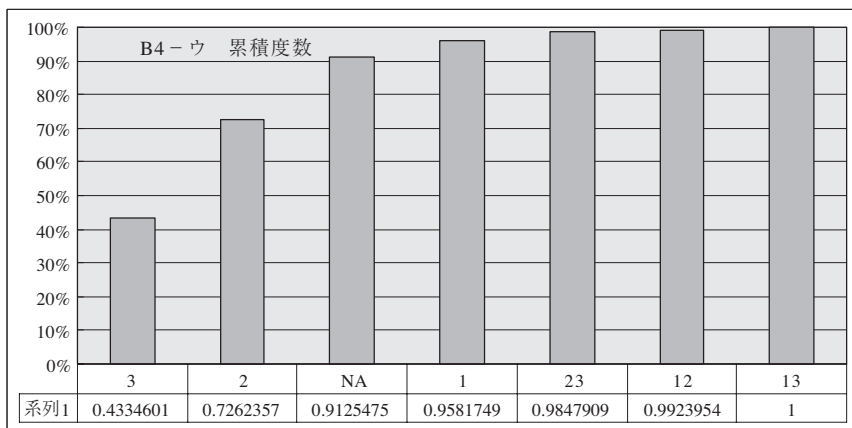
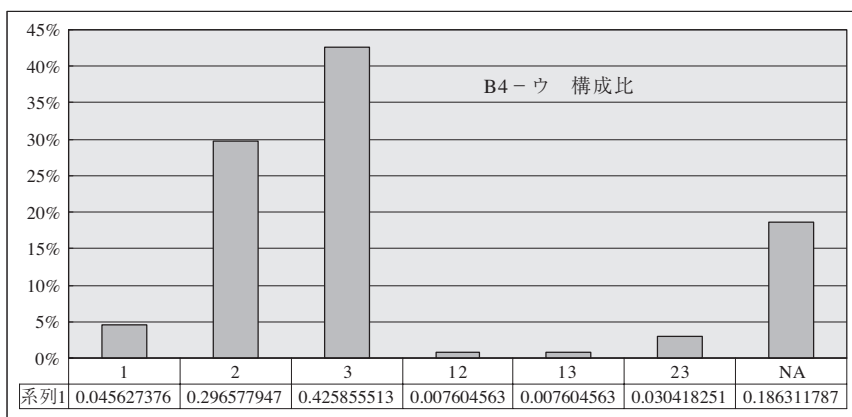
B-4 新会社法の各制度の導入状況に関する顧問先企業の対応について、該当する箇所に○印をご記入ください（複数回答可です）。

B4-ウ 取締役会の廃止

有効回答数 214

- 1 コンサルトする以前から導入済み
- 2 導入することを指導した
- 3 導入することを指導しなかった

データ区間	頻度	構成比	累積%	累積度数			
				データ区間	頻度	構成比	累積%
1	12	4.56%	4.56%	3	112	43.35%	43.35%
2	78	29.66%	34.22%	2	78	29.28%	72.62%
3	112	42.59%	76.81%	NA	49	18.63%	91.25%
12	2	0.76%	77.57%	1	12	4.56%	95.82%
13	2	0.76%	78.33%	23	8	2.66%	98.48%
23	8	3.04%	81.37%	12	2	0.76%	99.24%
NA	49	18.63%	100.00%	13	2	0.76%	100.00%
合計	263	100.00%	100.00%	合計	263	100.00%	100.00%



B あなたの事務所の顧問先企業についてお尋ねします。

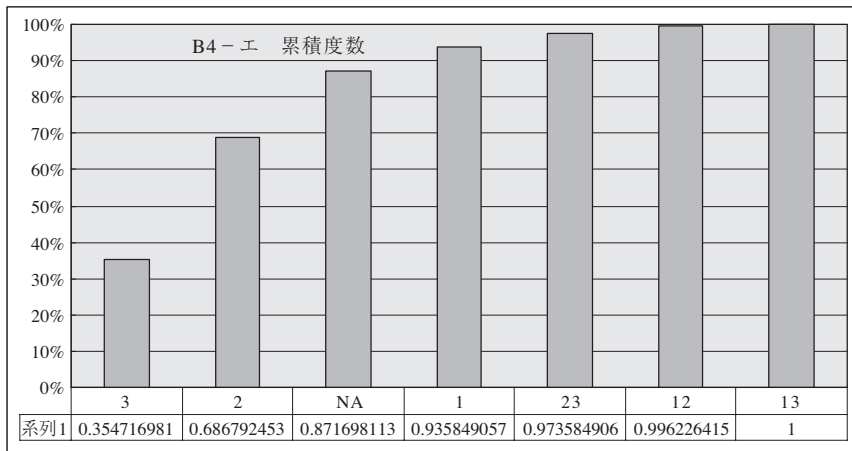
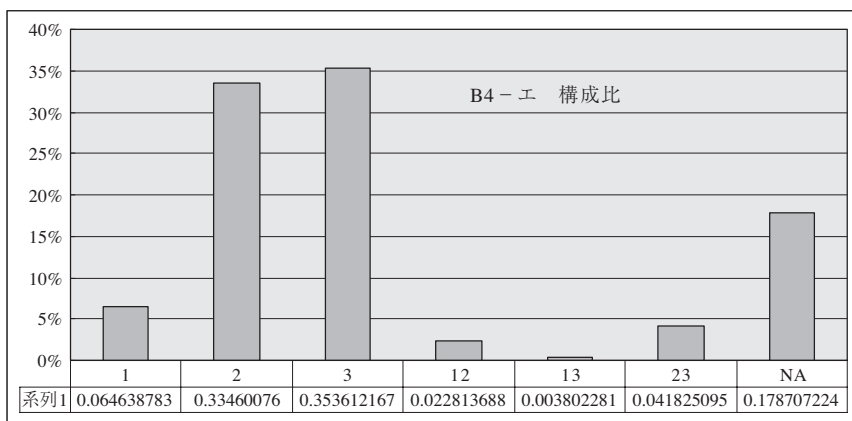
B-4 新会社法の各制度の導入状況に関する顧問先企業の対応について、該当する箇所に○印をご記入ください（複数回答可です）。

B4-エ 監査役の廃止

有効回答数 216

- 1 コンサルトする以前から導入済み
- 2 導入することを指導した
- 3 導入することを指導しなかった

				累積度数			
データ区間	頻度	構成比	累積%	データ区間	頻度	構成比	累積%
1	17	6.46%	6.46%	3	93	35.47%	35.47%
2	88	33.46%	39.92%	2	88	33.21%	68.68%
3	93	35.36%	75.29%	NA	47	18.49%	87.17%
12	6	2.28%	77.57%	1	17	6.42%	93.58%
13	1	0.38%	77.95%	23	11	3.77%	97.36%
23	11	4.18%	82.13%	12	6	2.26%	99.62%
NA	47	17.87%	100.00%	13	1	0.38%	100.00%
合計	263	100.00%	100.00%	合計	263	100.00%	100.00%



B あなたの事務所の顧問先企業についてお尋ねします。

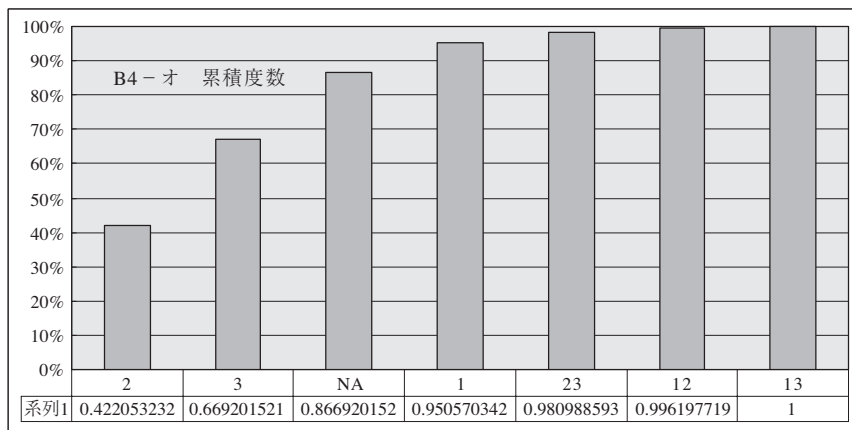
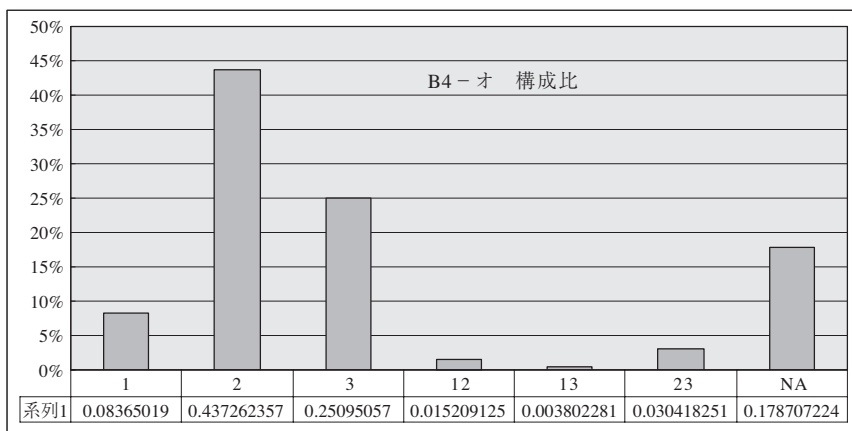
B-4 新会社法の各制度の導入状況に関する顧問先企業の対応について、該当する箇所に○印をご記入ください（複数回答可です）。

B4-オ 監査役の任期延長

有効回答数 216

- 1 コンサルトする以前から導入済み
- 2 導入することを指導した
- 3 導入することを指導しなかった

				累積度数			
データ区間	頻度	構成比	累積%	データ区間	頻度	構成比	累積%
1	22	8.37%	8.37%	2	115	42.21%	42.21%
2	115	43.73%	52.09%	3	66	24.71%	66.92%
3	66	25.10%	77.19%	NA	47	19.77%	86.69%
12	4	1.52%	78.71%	1	22	8.37%	95.06%
13	1	0.38%	79.09%	23	8	3.04%	98.10%
23	8	3.04%	82.13%	12	4	1.52%	99.62%
NA	47	17.87%	100.00%	13	1	0.38%	100.00%
合計	263	100.00%	100.00%	合計	263	100.00%	100.00%



B あなたの事務所の顧問先企業についてお尋ねします。

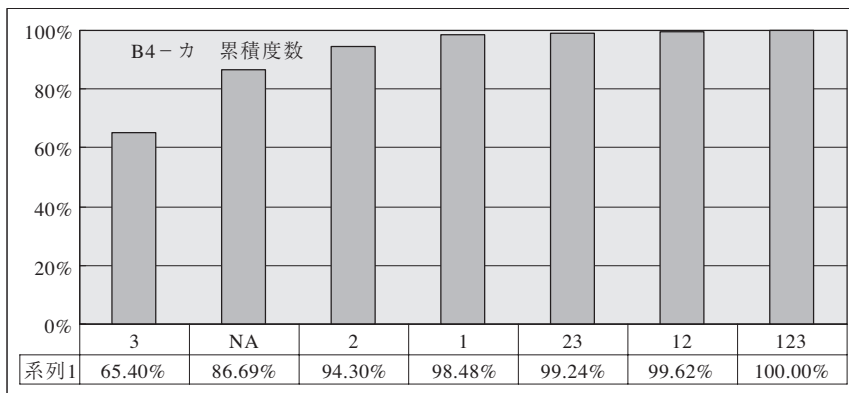
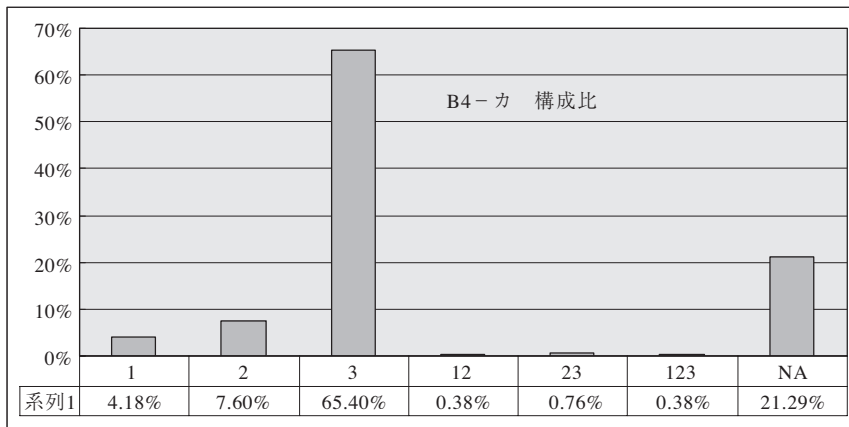
B-4 新会社法の各制度の導入状況に関する顧問先企業の対応について、該当する箇所に○印をご記入ください（複数回答可です）。

B4-カ 会計監査人の設置

有効回答数 207

- 1 コンサルトする以前から導入済み
- 2 導入することを指導した
- 3 導入することを指導しなかった

				累積度数			
データ区間	頻度	構成比	累積%	データ区間	頻度	構成比	累積%
1	11	4.18%	4.18%	3	172	65.40%	65.40%
2	20	7.60%	11.79%	NA	56	21.29%	86.69%
3	172	65.40%	77.19%	2	20	7.60%	94.30%
12	1	0.38%	77.57%	1	11	4.18%	98.48%
23	2	0.76%	78.33%	23	2	0.76%	99.24%
123	1	0.38%	78.71%	12	1	0.38%	99.62%
NA	56	21.29%	100.00%	123	1	0.38%	100.00%
合計	263	100.00%	100.00%	合計	263	100.00%	100.00%



B あなたの事務所の顧問先企業についてお尋ねします。

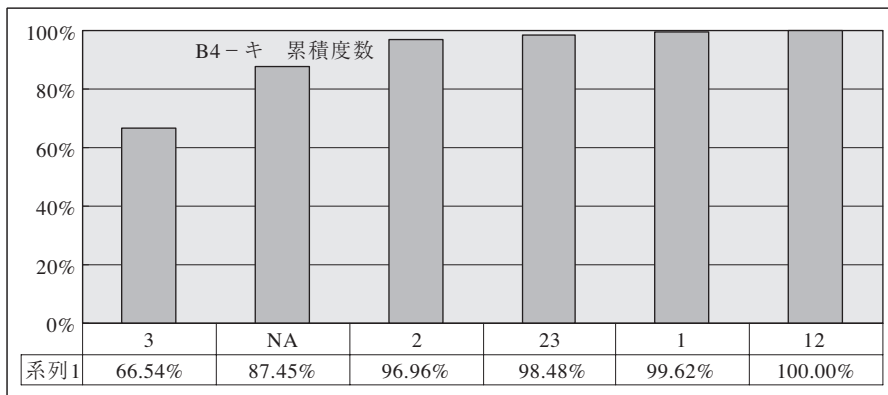
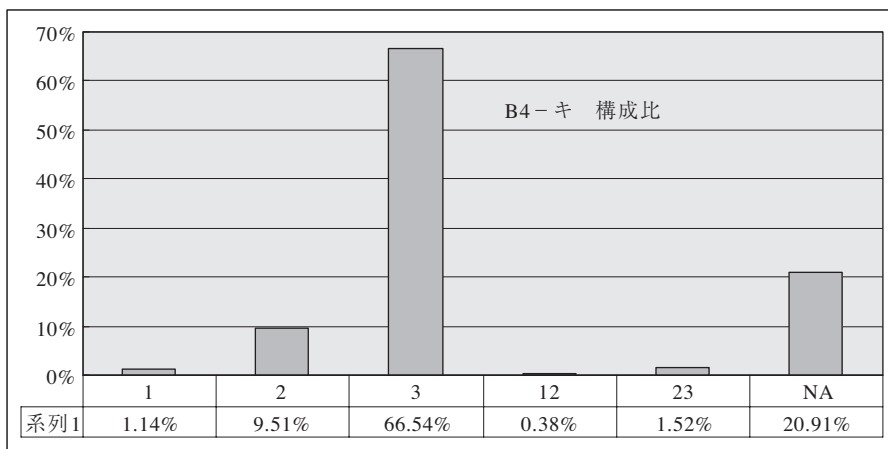
B-4 新会社法の各制度の導入状況に関する顧問先企業の対応について、該当する箇所に○印をご記入ください（複数回答可です）。

B4-キ 会計参与の設置

有効回答数 208

- 1 コンサルトする以前から導入済み
- 2 導入することを指導した
- 3 導入することを指導しなかった

データ区間	頻度	構成比	累積%	累積度数			
				データ区間	頻度	構成比	累積%
1	3	1.14%	1.14%	3	175	66.54%	66.54%
2	25	9.51%	10.65%	NA	55	20.91%	87.45%
3	175	66.54%	77.19%	2	25	9.51%	96.96%
12	1	0.38%	77.57%	23	4	1.52%	98.48%
23	4	1.52%	79.09%	1	3	1.14%	99.62%
NA	55	20.91%	100.00%	12	1	0.38%	100.00%
合計	263	100.00%	100.00%	合計	263	100.00%	100.00%



B あなたの事務所の顧問先企業についてお尋ねします。

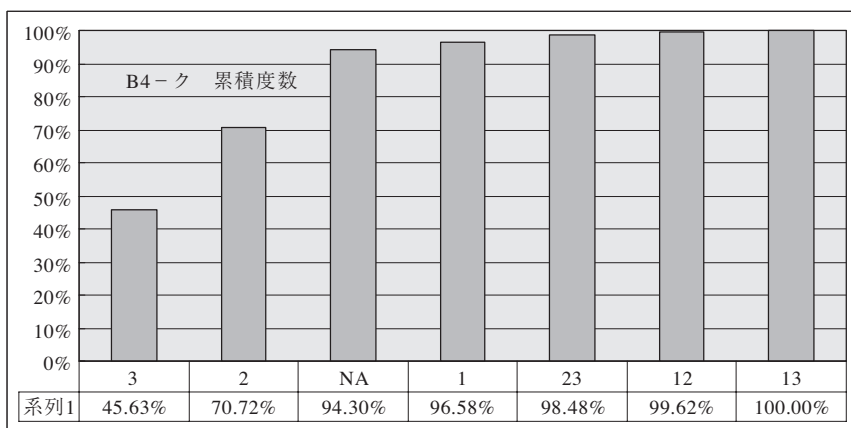
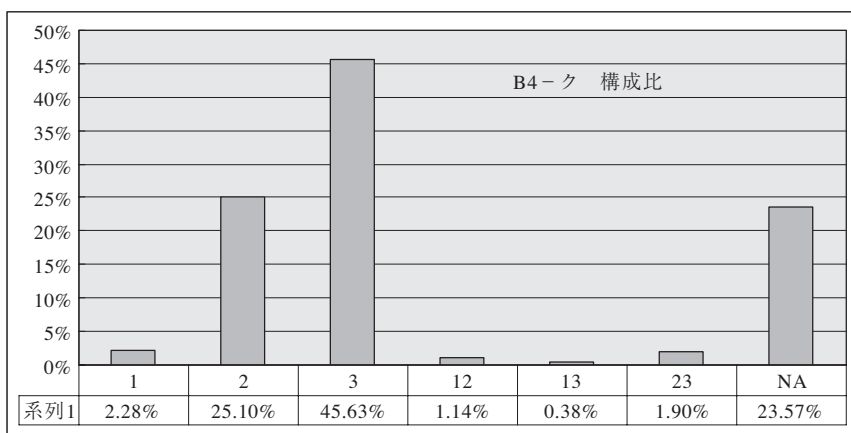
B-4 新会社法の各制度の導入状況に関する顧問先企業の対応について、該当する箇所に○印をご記入ください（複数回答可です）。

B4-ク 相続人などに対する売渡請求

有効回答数 201

- 1 コンサルトする以前から導入済み
- 2 導入することを指導した
- 3 導入することを指導しなかった

データ区間	頻度	構成比%	累積%	累積度数			
				データ区間	頻度	構成比	累積%
1	6	2.28%	2.28%	3	120	45.63%	45.63%
2	66	25.10%	27.38%	2	66	25.10%	70.72%
3	120	45.63%	73.00%	NA	62	23.57%	94.30%
12	3	1.14%	74.14%	1	6	2.28%	96.58%
13	1	0.38%	74.52%	23	5	1.90%	98.48%
23	5	1.90%	76.43%	12	3	1.14%	99.62%
NA	62	23.57%	100.00%	13	1	0.38%	100.00%
合計	263	100.00%	100.00%	合計	263	100.00%	100.00%



B あなたの事務所の顧問先企業に関してお尋ねします。

B-5 新会社法の各制度の導入状況に関する顧問先企業の対応について、該当する箇所に○印をご記入ください（複数回答可です）。

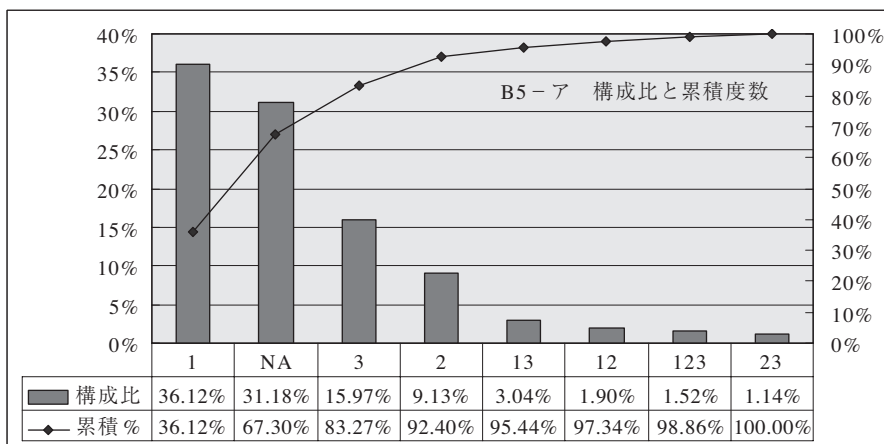
B5-ア 取締役の任期延長

有効回答数 181

コンサル
 ト契約後に指
 導した結果

1 導入された
 2 導入予定が立てられた
 3 導入しないことになった

				累積度数			
データ区間	頻度	構成比	累積%	データ区間	頻度	構成比	累積%
1	95	36.12%	36.12%	1	95	36.12%	36.12%
2	24	9.13%	45.25%	NA	82	31.18%	67.30%
3	42	15.97%	61.22%	3	42	15.97%	83.27%
12	5	1.90%	63.12%	2	24	9.13%	92.40%
13	8	3.04%	66.16%	13	8	3.04%	95.44%
23	3	1.14%	67.30%	12	5	1.90%	97.34%
123	4	1.52%	68.82%	123	4	1.52%	98.86%
NA	82	31.18%	100.00%	23	3	1.14%	100.00%
合計	263	100.00%	100.00%	合計	0		100.00%



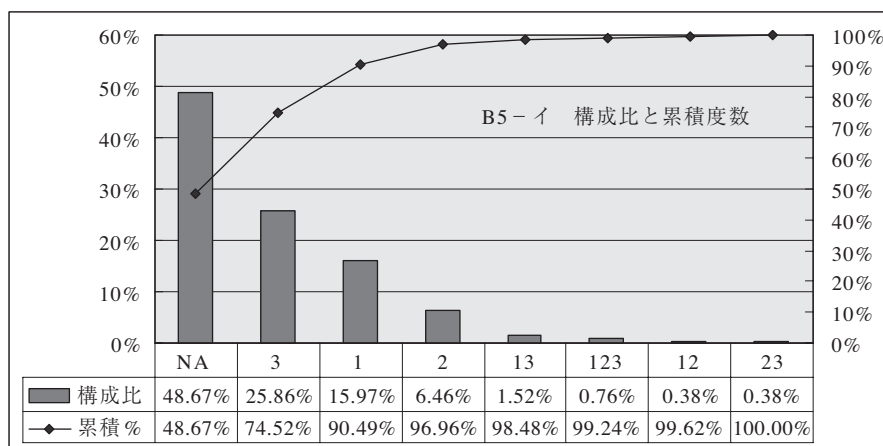
B あなたの事務所の顧問先企業についてお尋ねします。

B-5 新会社法の各制度の導入状況に関する顧問先企業の対応について、該当する箇所に○印をご記入ください（複数回答可です）。

B5-イ 取締役会の書面決議
 コンサルト 1 導入された
 契約後に指 2 導入予定が立てられた
 導した結果 3 導入しないことになった

有効回答数	135
-------	-----

データ区間	頻度	構成比	累積%	累積度数			
				データ区間	頻度	構成比	累積%
1	42	15.97%	15.97%	NA	128	48.67%	48.67%
2	17	6.46%	22.43%	3	68	25.86%	74.52%
3	68	25.86%	48.29%	1	42	15.97%	90.49%
12	1	0.38%	48.67%	2	17	6.46%	96.96%
13	4	1.52%	50.19%	13	4	1.52%	98.48%
23	1	0.38%	50.57%	123	2	0.76%	99.24%
123	2	0.76%	51.33%	12	1	0.38%	99.62%
NA	128	48.67%	100.00%	23	1	0.38%	100.00%
合計	263	100.00%	100.00%	合計	0	100.00%	100.00%



B あなたの事務所の顧問先企業についてお尋ねします。

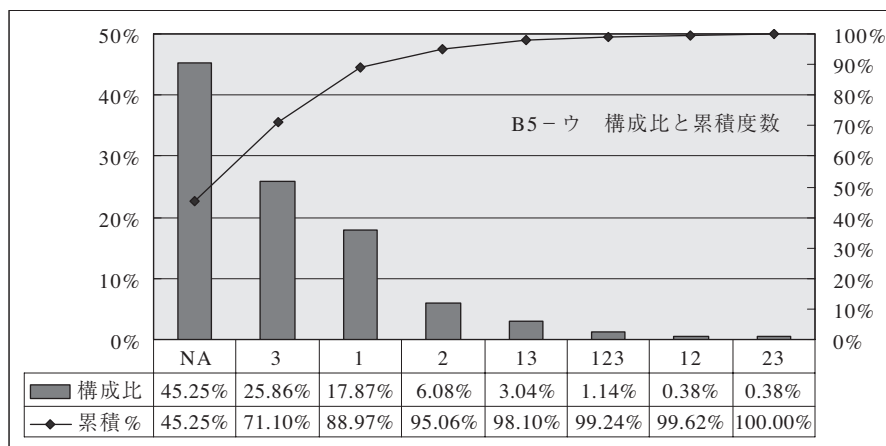
B-5 新会社法の各制度の導入状況に関する顧問先企業の対応について、該当する箇所に○印をご記入ください（複数回答可です）。

B5-ウ 取締役会の廃止

有効回答数 144

- | | |
|---------------------------|---------------|
| コンサルタント
契約後に指
導した結果 | 1 導入された |
| | 2 導入予定が立てられた |
| | 3 導入しないことになった |

データ区間	頻度	構成比	累積%	累積度数			
				データ区間	頻度	構成比	累積%
1	47	17.87%	17.87%	NA	119	45.25%	45.25%
2	16	6.08%	23.95%	3	68	25.86%	71.10%
3	68	25.86%	49.81%	1	47	17.87%	88.97%
12	1	0.38%	50.19%	2	16	6.08%	95.06%
13	8	3.04%	53.23%	13	8	3.04%	98.10%
23	1	0.38%	53.61%	123	3	1.14%	99.24%
123	3	1.14%	54.75%	12	1	0.38%	99.62%
NA	119	45.25%	100.00%	23	1	0.38%	100.00%
合計	263	100.00%	100.00%	合計	0	100.00%	100.00%



B あなたの事務所の顧問先企業についてお尋ねします。

B-5 新会社法の各制度の導入状況に関する顧問先企業の対応について、該当する箇所に○印をご記入ください（複数回答可です）。

B5-エ

監査役の廃止

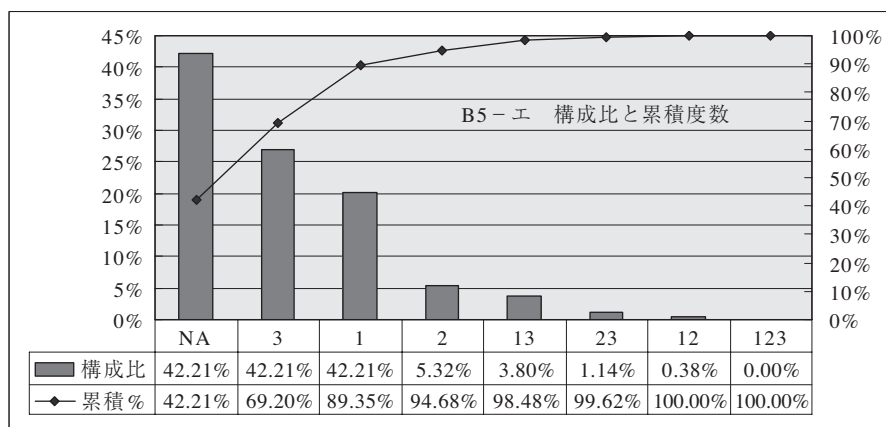
有効回答数

152

コンサルト
契約後に指
導した結果

- 1 導入された
- 2 導入予定が立てられた
- 3 導入しないことになった

				累積度数			
データ区間	頻度	構成比	累積%	データ区間	頻度	構成比	累積%
1	53	20.15%	20.15%	NA	111	42.21%	42.21%
2	14	5.32%	25.48%	3	71	27.00%	69.20%
3	71	27.00%	52.47%	1	53	20.15%	89.35%
12	1	0.38%	52.85%	2	14	5.32%	94.68%
13	10	3.80%	56.65%	13	10	3.80%	98.48%
23	3	1.14%	57.79%	23	3	1.14%	99.62%
123	0	0.00%	57.79%	12	1	0.38%	100.00%
NA	111	42.21%	100.00%	123	0	0.00%	100.00%
合計	263	100.00%	100.00%	合計	263	100.00%	100.00%



B あなたの事務所の顧問先企業についてお尋ねします。

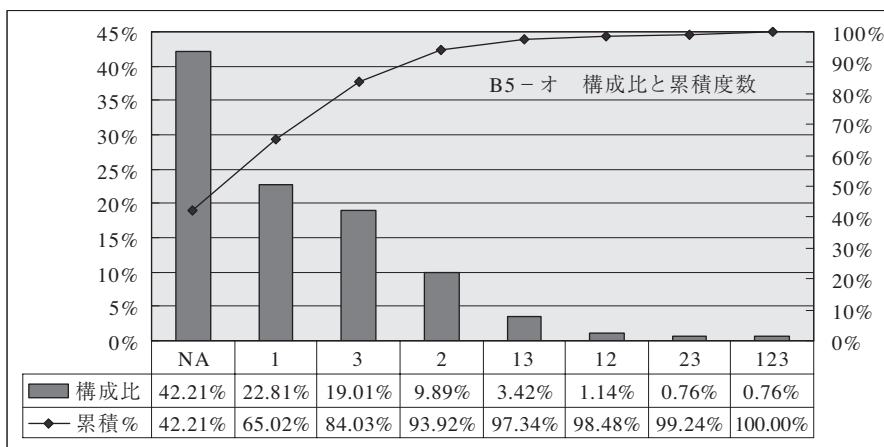
B-5 新会社法の各制度の導入状況に関する顧問先企業の対応について、該当する箇所に○印をご記入ください（複数回答可です）。

B5-オ 監査役の任期延長

有効回答数 152

コンサルタント 契約後に指 導した結果	1 導入された
	2 導入予定が立てられた
	3 導入しないことになった

				累積度数			
データ区間	頻度	構成比	累積%	データ区間	頻度	構成比	累積%
1	60	22.81%	22.81%	NA	111	42.21%	42.21%
2	26	9.89%	32.70%	1	60	22.81%	65.02%
3	50	19.01%	51.71%	3	50	19.01%	84.03%
12	3	1.14%	52.85%	2	26	9.89%	93.92%
13	9	3.42%	56.27%	13	9	3.42%	97.34%
23	2	0.76%	57.03%	12	3	1.14%	98.48%
123	2	0.76%	57.79%	23	2	0.76%	99.24%
NA	111	42.21%	100.00%	123	2	0.76%	100.00%
合計	263	100.00%	100.00%	合計	263	100.00%	100.00%



B あなたの事務所の顧問先企業についてお尋ねします.

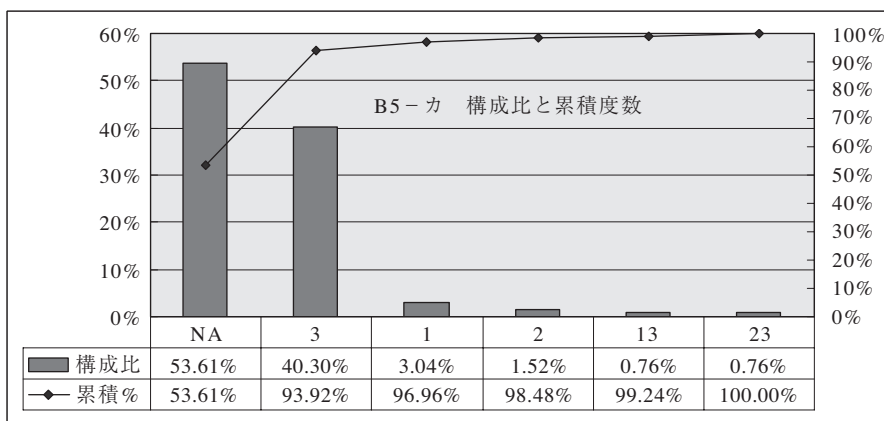
B-5 新会社法の各制度の導入状況に関する顧問先企業の対応について、該当する箇所に○印をご記入ください（複数回答可です）。

B5-カ 会計監査人の設置

有効回答数 122

コンサルタント	1 導入された
契約後に指導した結果	2 導入予定が立てられた
	3 導入しないことになった

				累積度数			
データ区間	頻度	構成比	累積%	データ区間	頻度	構成比	累積%
1	8	3.04%	3.04%	NA	141	53.61%	53.61%
2	4	1.52%	4.56%	3	106	40.30%	93.92%
3	106	40.30%	44.87%	1	8	3.04%	96.96%
13	2	0.76%	45.63%	2	4	1.52%	98.48%
23	2	0.76%	46.39%	13	2	0.76%	99.24%
NA	141	53.61%	100.00%	23	2	0.76%	100.00%
合計	263	100.00%	100.00%	合計	263	100.00%	100.00%



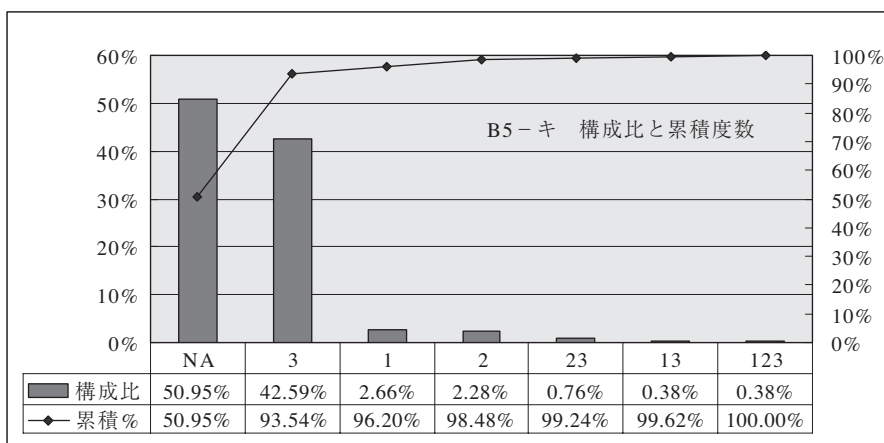
B あなたの事務所の顧問先企業についてお尋ねします。

B-5 新会社法の各制度の導入状況に関する顧問先企業の対応について、該当する箇所に○印をご記入ください（複数回答可です）。

B5-キ 会計参与の設置
 コンサルト 1 導入された
 契約後に指 2 導入予定が立てられた
 導した結果 3 導入しないことになった

有効回答数	129
-------	-----

				累積度数			
データ区間	頻度	構成比	累積%	データ区間	頻度	構成比	累積%
1	7	2.66%	2.66%	NA	134	50.95%	50.95%
2	6	2.28%	4.94%	3	112	42.59%	93.54%
3	112	42.59%	47.53%	1	7	2.66%	96.20%
13	1	0.38%	47.91%	2	6	2.28%	98.48%
23	2	0.76%	48.67%	23	2	0.76%	99.24%
123	1	0.38%	49.05%	13	1	0.38%	99.62%
NA	134	50.95%	100.00%	123	1	0.38%	100.00%
合計	263	100.00%	100.00%	合計	263	100.00%	100.00%



B あなたの事務所の顧問先企業についてお尋ねします.

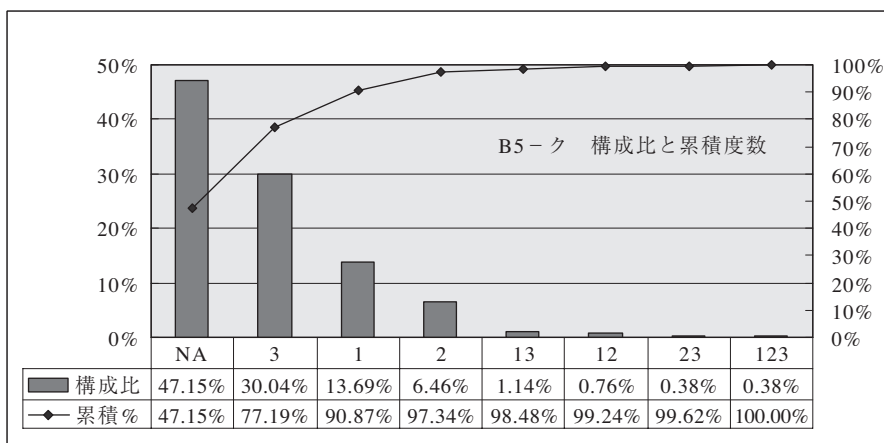
B-5 新会社法の各制度の導入状況に関する顧問先企業の対応について、該当する箇所に○印をご記入ください（複数回答可です）。

B5-ク 相続人などに対する売渡請求

有効回答数 139

コンサルタント 契約後に指 導した結果	1 導入された
	2 導入予定が立てられた
	3 導入しないことになった

データ区間	頻度	構成比	累積%	累積度数			
				データ区間	頻度	構成比	累積%
1	36	13.69%	13.69%	NA	124	47.15%	47.15%
2	17	6.46%	20.15%	3	79	30.04%	77.19%
3	79	30.04%	50.19%	1	36	13.69%	90.87%
12	2	0.76%	50.95%	2	17	6.46%	97.34%
13	3	1.14%	52.09%	13	3	1.14%	98.48%
23	1	0.38%	52.47%	12	2	0.76%	99.24%
123	1	0.38%	52.85%	23	1	0.38%	99.62%
NA	124	47.15%	100.00%	123	1	0.38%	100.00%
合計	263	100.00%	100.00%	合計	0		100.00%



B あなたの事務所の顧問先企業についてお尋ねします。

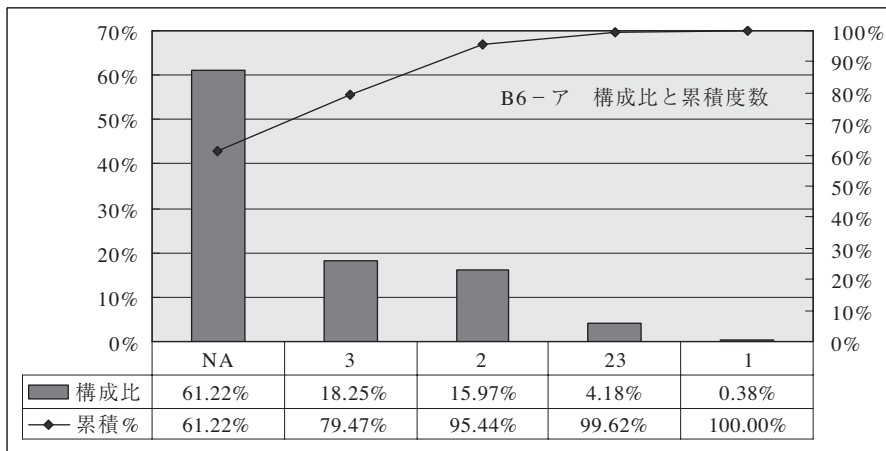
B-6 新会社法の各制度を導入することを、顧問先に指導しなかった事例がある場合、その理由に該当する箇所に○印をご記入ください（複数回答可です）。

B6-ア 取締役の任期延長

有効回答数 102

- 1 税理士自身が制度を知らなかった
- 2 導入する必要性がないと、税理士が判断した
- 3 顧問先企業に導入する医師がなかった

				累積度数			
データ区間	頻度	構成比	累積%	データ区間	頻度	構成比	累積%
1	1	0.38%	0.38%	NA	161	61.22%	61.22%
2	42	15.97%	16.35%	3	48	18.25%	79.47%
3	48	18.25%	34.60%	2	42	15.97%	95.44%
23	11	4.18%	38.78%	23	11	4.18%	99.62%
NA	161	61.22%	100.00%	1	1	0.38%	100.00%
合計	263	100.00%	100.00%	合計	0		100.00%



B あなたの事務所の顧問先企業についてお尋ねします。

B-6 新会社法の各制度を導入することを、顧問先に指導しなかった事例がある場合、その理由に該当する箇所に○印をご記入ください（複数回答可です）。

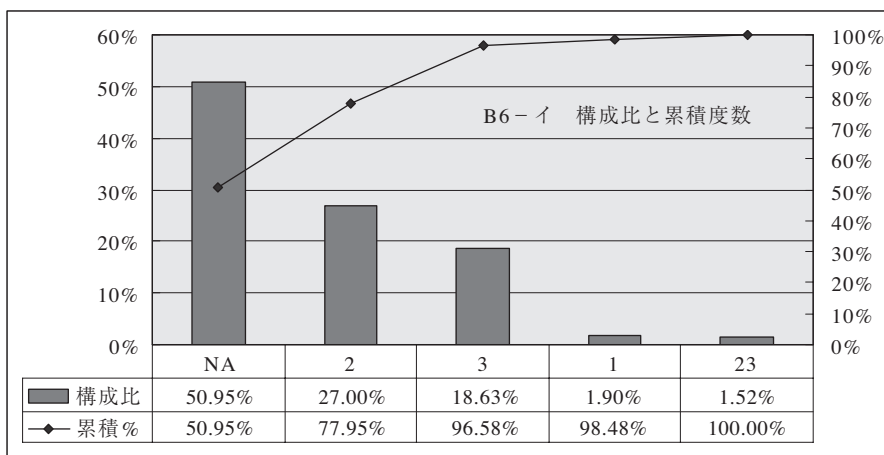
B6-イ 取締役会の書面決議

有効回答数

129

- 1 税理士自身が制度を知らなかった
- 2 導入する必要性がないと、税理士が判断した
- 3 顧問先企業に導入する医師がなかった

				累積度数			
データ区間	頻度	構成比	累積%	データ区間	頻度	構成比	累積%
1	5	1.90%	1.90%	NA	134	50.95%	50.95%
2	71	27.00%	28.90%	2	71	27.00%	77.95%
3	49	18.63%	47.53%	3	49	18.63%	96.58%
23	4	1.52%	49.05%	1	5	1.90%	98.48%
NA	134	50.95%	100.00%	23	4	1.52%	100.00%
合計	263	100.00%	100.00%	合計	263	100.00%	100.00%



B あなたの事務所の顧問先企業についてお尋ねします。

B-6 新会社法の各制度を導入することを、顧問先に指導しなかった事例がある場合、その理由に該当する箇所に○印をご記入ください（複数回答可です）。

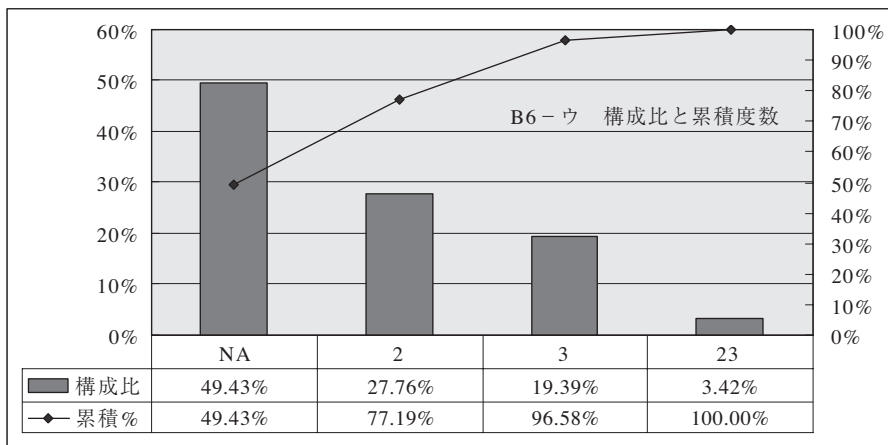
B6-ウ 取締役会の廃止

有効回答数

133

- 1 税理士自身が制度を知らなかった
- 2 導入する必要性がないと、税理士が判断した
- 3 顧問先企業に導入する医師がなかった

				累積度数			
データ区間	頻度	構成比	累積%	データ区間	頻度	構成比	累積%
2	73	27.76%	27.76%	NA	130	49.43%	49.43%
3	51	19.39%	47.15%	2	73	27.76%	77.19%
23	9	3.42%	50.57%	3	51	19.39%	96.58%
NA	130	49.43%	100.00%	23	9	3.42%	100.00%
合計	263	100.00%	100.00%	合計	263	100.00%	100.00%



B あなたの事務所の顧問先企業についてお尋ねします。

B-6 新会社法の各制度を導入することを、顧問先に指導しなかった事例がある場合、その理由に該当する箇所に○印をご記入ください（複数回答可です）。

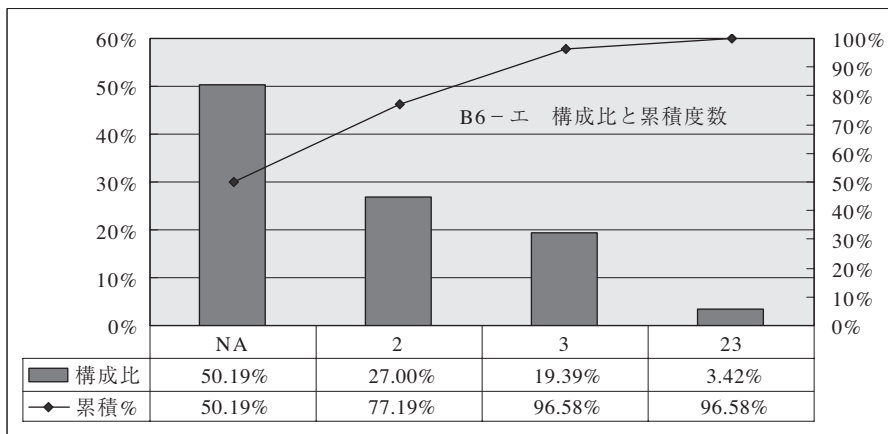
B6-エ 監査役の廃止

有効回答数

131

- 1 税理士自身が制度を知らなかった
- 2 導入する必要性がないと、税理士が判断した
- 3 顧問先企業に導入する医師がなかった

				累積度数			
データ区間	頻度	構成比	累積%	データ区間	頻度	構成比	累積%
2	71	27.00%	27.00%	NA	132	50.19%	50.19%
3	51	19.39%	46.39%	2	71	27.00%	77.19%
23	9	3.42%	49.81%	3	51	19.39%	96.58%
NA	132	50.19%	100.00%	23	9	3.42%	100.00%
合計	263	100.00%	100.00%	合計	263	100.00%	100.00%



B あなたの事務所の顧問先企業についてお尋ねします。

B-6 新会社法の各制度を導入することを、顧問先に指導しなかった事例がある場合、その理由に該当する箇所に○印をご記入ください（複数回答可です）。

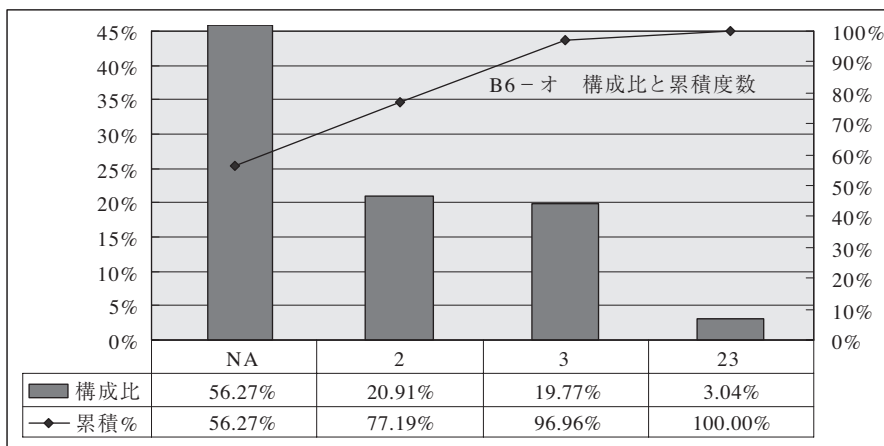
B6-オ 監査役の廃止

有効回答数

115

- 1 税理士自身が制度を知らなかった
- 2 導入する必要性がないと、税理士が判断した
- 3 顧問先企業に導入する医師がなかった

				累積度数			
データ区間	頻度	構成比	累積%	データ区間	頻度	構成比	累積%
2	55	20.91%	20.91%	NA	148	56.27%	56.27%
3	52	19.77%	40.68%	2	55	20.91%	77.19%
23	8	3.04%	43.73%	3	52	19.77%	96.96%
NA	148	56.27%	100.00%	23	8	3.04%	100.00%
合計	263	100.00%	100.00%	合計	263	100.00%	100.00%



B あなたの事務所の顧問先企業についてお尋ねします。

B-6 新会社法の各制度を導入することを、顧問先に指導しなかった事例がある場合、その理由に該当する箇所に○印をご記入ください（複数回答可です）。

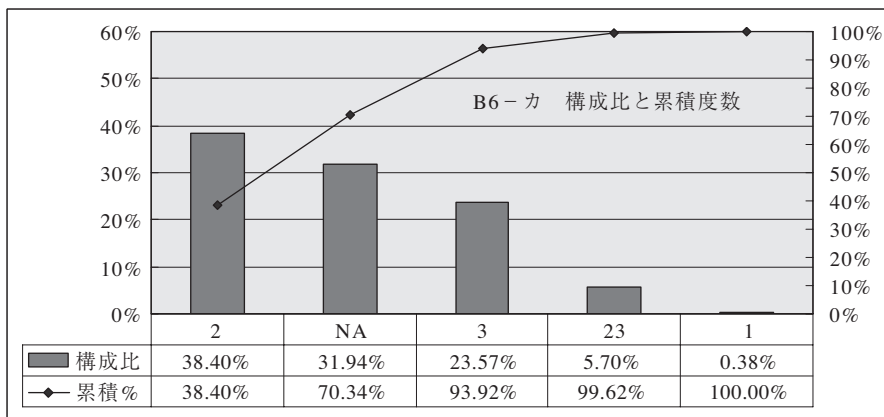
B6-カ 監査役の廃止

有効回答数

179

- 1 税理士自身が制度を知らなかった
- 2 導入する必要性がないと、税理士が判断した
- 3 顧問先企業に導入する医師がなかった

				累積度数			
データ区間	頻度	構成比	累積%	データ区間	頻度	構成比	累積%
1	1	0.38%	0.38%	2	101	38.40%	38.40%
2	101	38.40%	38.78%	NA	84	31.94%	70.34%
3	62	23.57%	62.36%	3	62	23.57%	93.92%
23	15	5.70%	68.06%	23	15	5.70%	99.62%
NA	84	31.94%	100.00%	1	1	0.38%	100.00%
合計	263	100.00%	100.00%	合計	263	100.00%	100.00%



B あなたの事務所の顧問先企業についてお尋ねします。

B-6 新会社法の各制度を導入することを、顧問先に指導しなかった事例がある場合、その理由に該当する箇所に○印をご記入ください（複数回答可です）。

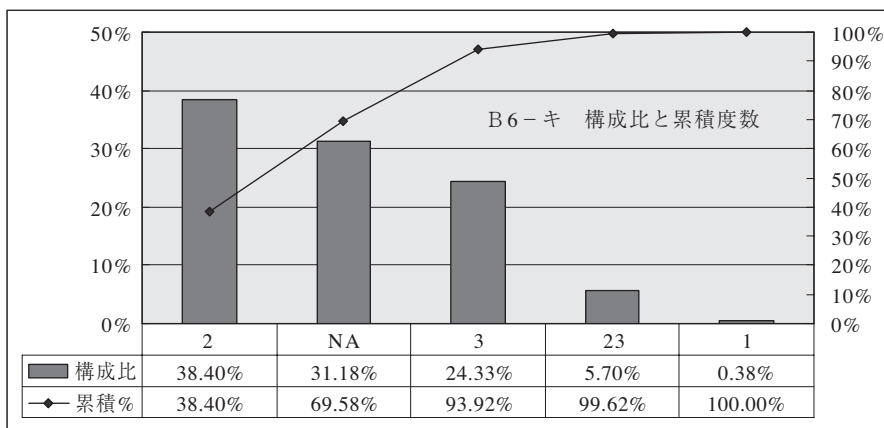
B6-キ 会計参与の設置

有効回答数

181

- 1 税理士自身が制度を知らなかった
- 2 導入する必要性がないと、税理士が判断した
- 3 顧問先企業に導入する医師がなかった

				累積度数			
データ区間	頻度	構成比	累積%	データ区間	頻度	構成比	累積%
1	1	0.38%	0.38%	2	101	38.40%	38.40%
2	101	38.40%	38.78%	NA	82	31.18%	69.58%
3	64	24.33%	63.12%	3	64	24.33%	93.92%
23	15	5.70%	68.82%	23	15	5.70%	99.62%
NA	82	31.18%	100.00%	1	1	0.38%	100.00%
合計	263	100.00%	100.00%	合計	263	100.00%	100.00%



B あなたの事務所の顧問先企業についてお尋ねします。

B-6 新会社法の各制度を導入することを、顧問先に指導しなかった事例がある場合、その理由に該当する箇所に○印をご記入ください（複数回答可です）。

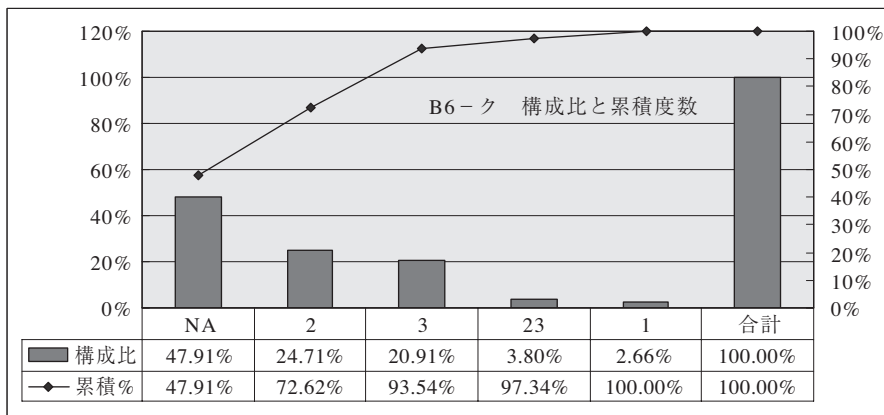
B6-ク 相続人などに対する売渡請求

有効回答数

137

- 1 税理士自身が制度を知らなかった
- 2 導入する必要性がないと、税理士が判断した
- 3 顧問先企業に導入する医師がなかった

				累積度数			
データ区間	頻度	構成比	累積%	データ区間	頻度	構成比	累積%
1	7	2.66%	2.66%	NA	126	47.91%	47.91%
2	65	24.71%	27.38%	2	65	24.71%	72.62%
3	55	20.91%	48.29%	3	55	20.91%	93.54%
23	10	3.80%	52.09%	23	10	3.80%	97.34%
NA	126	47.91%	100.00%	1	7	2.66%	100.00%
合計	263	100.00%	100.00%	合計	263	100.00%	100.00%



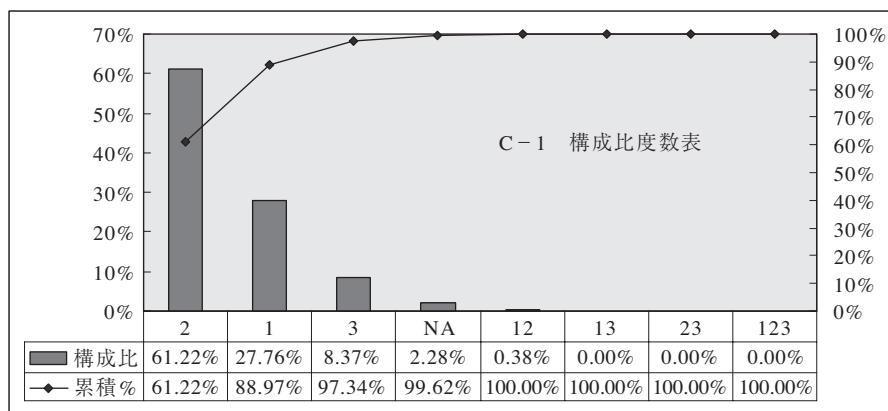
C 中小企業会計基準についてお尋ねします

C-1 中小企業会計基準の内容を知っていますか

- 1 よく知っている
- 2 ある程度知っている
- 3 詳しくは知らない
- 4 知らない

有効回答数	257
-------	-----

データ区間	頻度	構成比	累積%	累積度数			
				データ区間	頻度	構成比	累積%
1	73	27.76%	28.40%	2	161	61.22%	61.22%
2	161	61.22%	91.05%	1	73	27.76%	88.97%
3	22	8.37%	99.61%	3	22	8.37%	97.34%
12	1	0.38%	100.00%	NA	6	2.28%	99.62%
13	0	0.00%	100.00%	12	1	0.38%	100.00%
23	0	0.00%	100.00%	13	0	0.00%	100.00%
123	0	0.00%	100.00%	23	0	0.00%	100.00%
NA	6	2.28%	100.00%	123	0	0.00%	100.00%
合計	263	100.00%	719.07%	合計	263	100.00%	100.00%



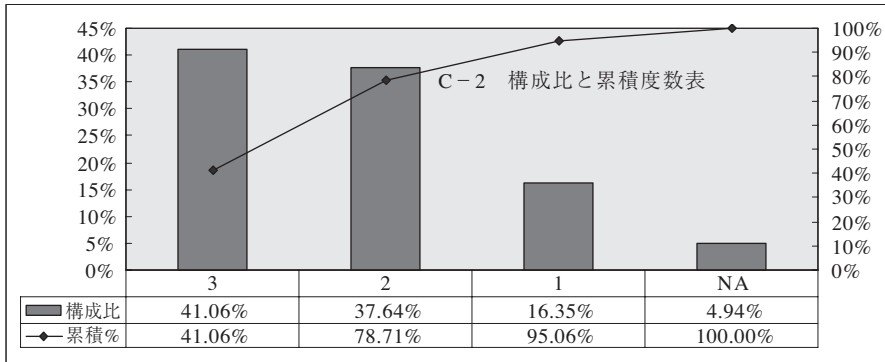
C 中小企業会計基準についてお尋ねします

C-2 中小企業会計基準の採用度について一つだけお答えください。

- 1 すべての顧問先企業に採用している。
- 2 一部の顧問先企業に採用している。(約 %)
- 3 まったく採用していないが、将来の導入を、
 - a 検討中である。
 - b 検討していない。

有効回答数	250
-------	-----

				累積度数			
データ区間	頻度	構成比	累積%	データ区間	頻度	構成比	累積%
1	43	16.35%	16.35%	3	108	41.06%	41.06%
2	99	37.64%	53.99%	2	99	37.64%	78.71%
3	108	41.06%	95.06%	1	43	16.35%	95.06%
NA	13	4.94%	100.00%	NA	13	4.94%	100.00%
合計	263	100.00%	100.00%	合計	263	100.00%	100.00%
3の一部							
a				39			
b				34			



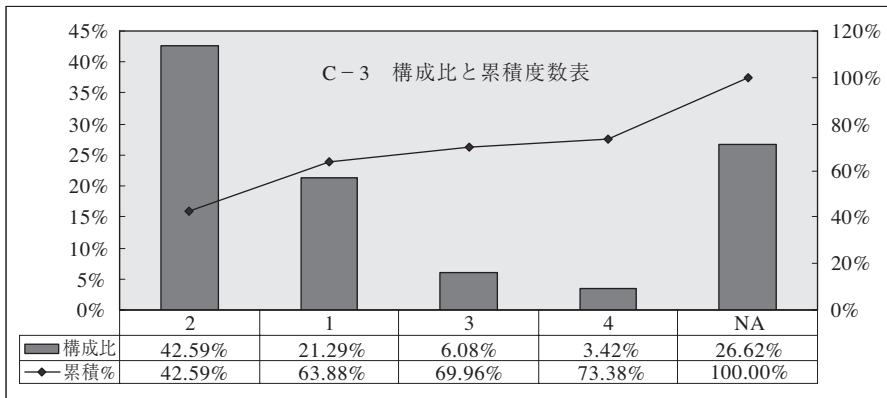
C 中小企業会計基準についてお尋ねします

C-3 現在、顧問先企業にこの基準を採用していない理由について一つだけお答えください。

- 1 顧問先企業に対応能力がないから.
- 2 顧問先企業に採用するメリットがないため.
- 3 会計事務所の負担が増えるため.
- 4 その他

有効回答数	250
-------	-----

データ区間	頻度	構成比	累積%
2	112	42.59%	42.59%
1	56	21.29%	63.88%
3	16	6.08%	69.96%
4	9	3.42%	73.38%
NA	70	26.62%	100.00%
合計	263	100.00%	100.00%



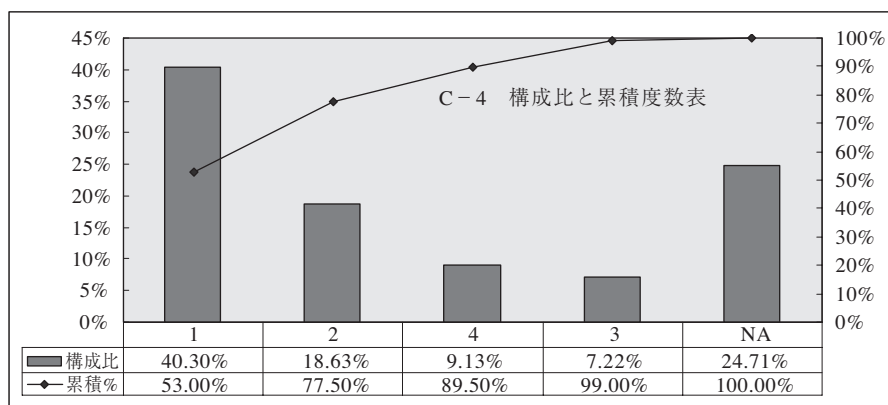
C 中小企業会計基準についてお尋ねします

C-4 主要な採用目的について一つだけお答えください。

- 1 資金調達を容易にするため.
- 2 管理目的のため.
- 3 利益計算のため.
- 4 課税所得を計算するため.

有効回答数	198
-------	-----

データ区間	頻度	構成比	累積%
1	106	40.30%	53.00%
2	49	18.63%	77.50%
4	24	9.13%	89.50%
3	19	7.22%	99.00%
NA	65	24.71%	100.00%
合計	263	100.00%	100.00%

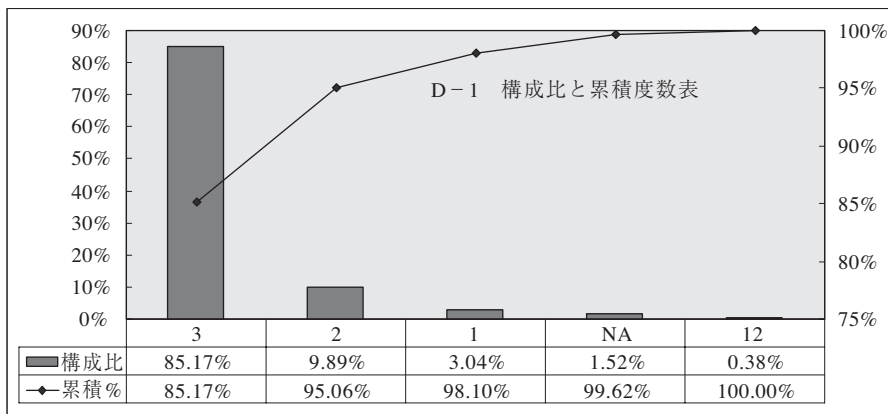


D 会計参与についてお尋ねします。

D-1 会計参与の依頼・受託についてお答えください。

- | | | | |
|------------------------|------|-------|-----|
| 1 会計参与の依頼があり受託した. | (件) | 有効回答数 | 259 |
| 2 会計参与の依頼があったが受託しなかった. | (件) | | |
| 3 会計参与の依頼はない. | | | |

データ区間	頻度	構成比	累積%
3	224	85.17%	85.17%
2	26	9.89%	95.06%
1	8	3.04%	98.10%
NA	4	1.52%	99.62%
12	1	0.38%	100.00%
合計	263	100.00%	100.00%



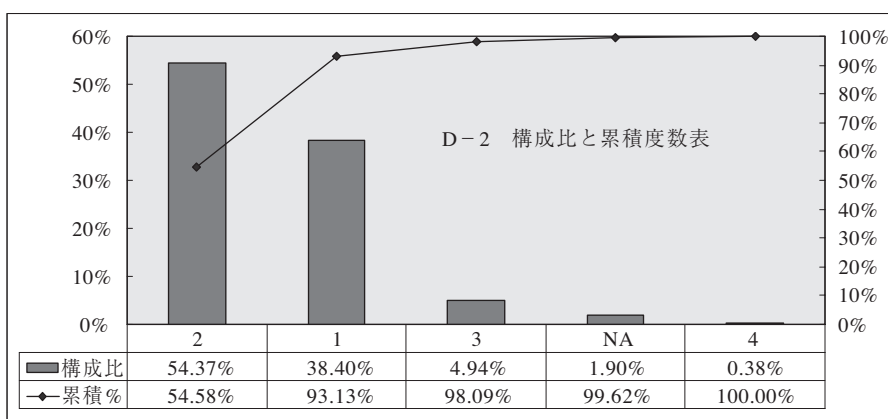
D 会計参与についてお尋ねします.

D-2 会計参与の内容についてどの程度ご存じですか.

- 1 内容をよく理解している.
- 2 内容は部分的に知っている.
- 3 内容は知らないが, 名称は聞いたことはある.
- 4 まったく知らない.

有効回答数	258
-------	-----

データ区間	頻度	構成比	累積%
2	143	54.37%	54.58%
1	101	38.40%	93.13%
3	13	4.94%	98.09%
NA	5	1.90%	99.62%
4	1	0.38%	100.00%
合計	0	100.00%	100.00%



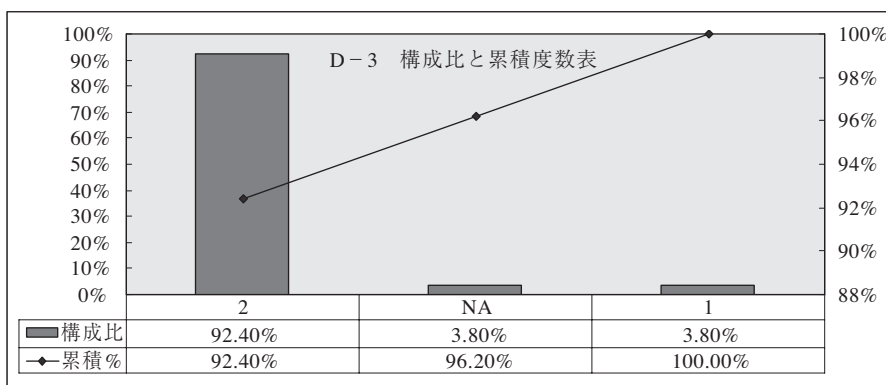
D 会計参与についてお尋ねします。

D-3 顧問先企業が会計参与を設置する予定がありますか。

- 1 ある。 (約 %)
 2 ない

有効回答数	259
-------	-----

データ区間	頻度	構成比	累積%
2	243	92.40%	92.40%
NA	10	3.80%	96.20%
1	10	3.80%	100.00%
合計	263	100.00%	100.00%



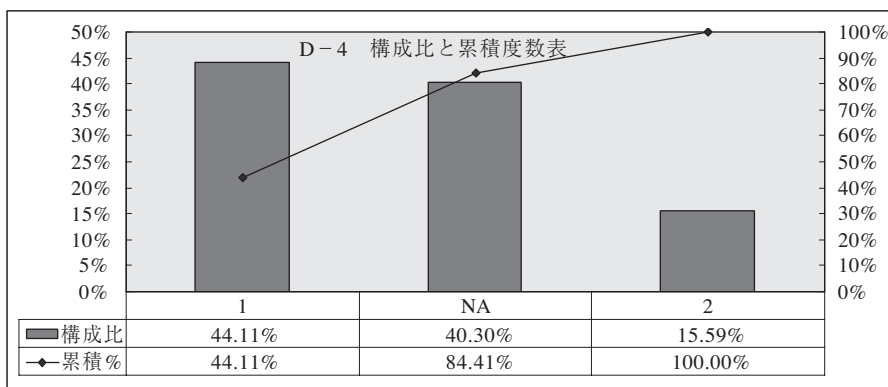
D 会計参与についてお尋ねします。

D-4 顧問先企業との間で、報酬額に関して、意見は一致していますか。

- 1 意見は一致している。
- 2 開きがある（金額の開き：約 円）

有効回答数	222
-------	-----

データ区間	頻度	構成比	累積%
1	116	44.11%	44.11%
NA	106	40.30%	84.41%
2	41	15.59%	100.00%
合計	263	100.00%	100.00%



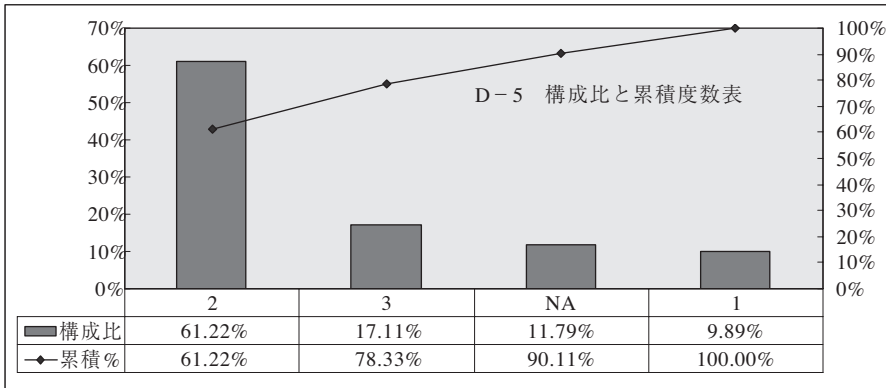
D 会計参与についてお尋ねします。

D-5 会計参与の必要性についてどのようにお考えですか。

- 1 設置する必要がある。
- 2 設置する必要はない。
- 3 どちらとも言えない。

有効回答数	232
-------	-----

データ区間	頻度	構成比	累積%
2	161	61.22%	61.22%
3	45	17.11%	78.33%
NA	31	11.79%	90.11%
1	26	9.89%	100.00%
合計	264	100.00%	100.00%



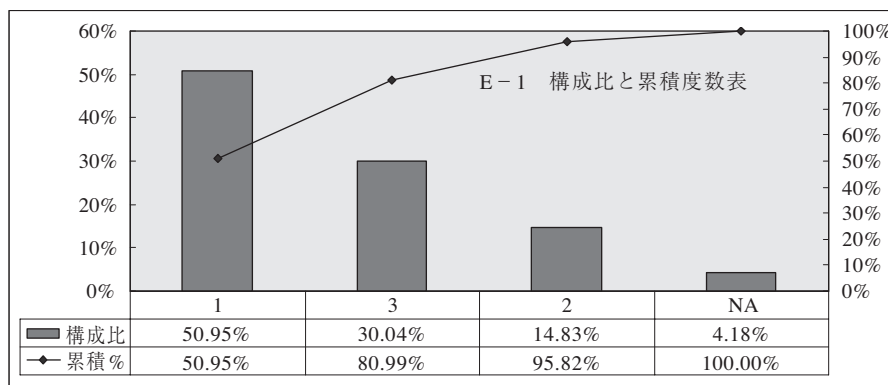
E 純資産についてお尋ねします.

E-1 中小企業において経営の安定性を判断する際に自己資本比率の値を見ますか.

- 1 見る.
- 2 見ない.
- 3 どちらとも言えない.

有効回答数	252
-------	-----

データ区間	頻度	構成比	累積%
1	134	50.95%	50.95%
3	79	30.04%	80.99%
2	39	14.83%	95.82%
NA	11	4.18%	100.00%
合計	263	100.00%	100.00%

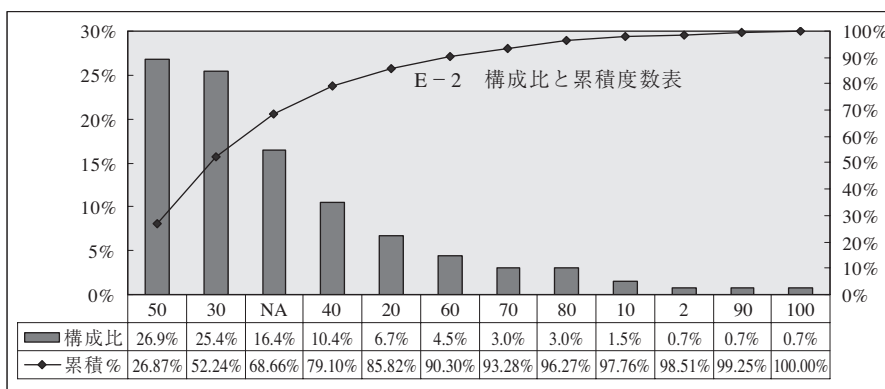


E 純資産についてお尋ねします。

E-2 E-1で「見る」とお答えの場合、自己資本比率がどのくらいであれば安定的だと判断しますか。

有効回答数 112

データ区間	頻度	構成比	累積%
50	36	26.9%	26.87%
30	34	25.4%	52.24%
NA	22	16.4%	68.66%
40	14	10.4%	79.10%
20	9	6.7%	85.82%
60	6	4.5%	90.30%
70	4	3.0%	93.28%
80	4	3.0%	96.27%
10	2	1.5%	97.76%
2	1	0.7%	98.51%
90	1	0.7%	99.25%
100	1	0.7%	100.00%
合計	134	100.0%	100.00%



E 純資産についてお尋ねします.

E-3 E-1で「見ない」とお答えの場合、何によって経営の安定性を判断しますか.

資金繰り
自己資本+役員借入金など
損益計算書
有利子負債の金額
税引き前の売上高
役員報酬, 利益, 個人資産
貸借対照表
事業規模, 従業員数, オーナーの資産, 金利負担できる収益力
資金繰り
オーナーの能力
経常利益率
記帳と決算内容
社長の個人資産もしくは自己資本
利益
借り入れ金の多寡
資産の回転率利益率
経営者の今後の見通し
当期損益
借入金
収益と利益率
技術力, 役員力, キャッシュフロー
固定資産が自己資本を含め長期資金でまかなわれているかどうか
売上高, キャッシュ
損益計算
資産内容
資金および経営者個人の能力
受注状況
傾斜能力と資産
自己資本比率
普通預金残高
営業利益率

有効回答数	118
-------	-----

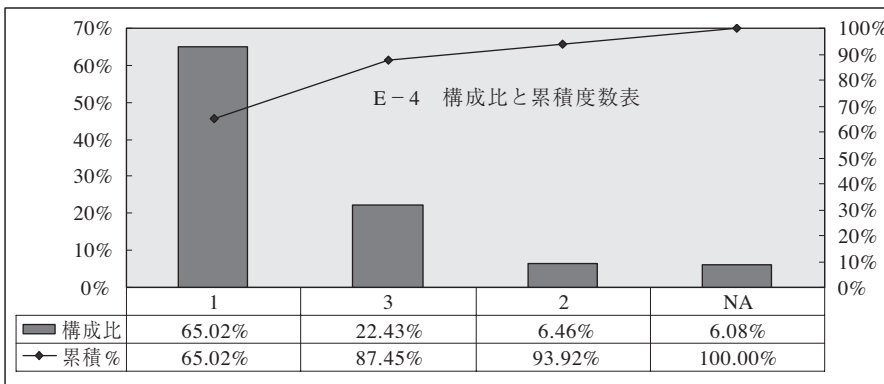
E 純資産についてお尋ねします。

E-4 企業の経営状態が危機的であるか否かを判断する際に、純資産の額が影響すると思いますか。

- 1 影響すると思う。
- 2 影響しないと思う。
- 3 どちらとも言えない。

有効回答数	247
-------	-----

データ区間	頻度	構成比	累積%
1	171	65.02%	65.02%
3	59	22.43%	87.45%
2	17	6.46%	93.92%
NA	16	6.08%	100.00%
合計	263	100.00%	100.00%

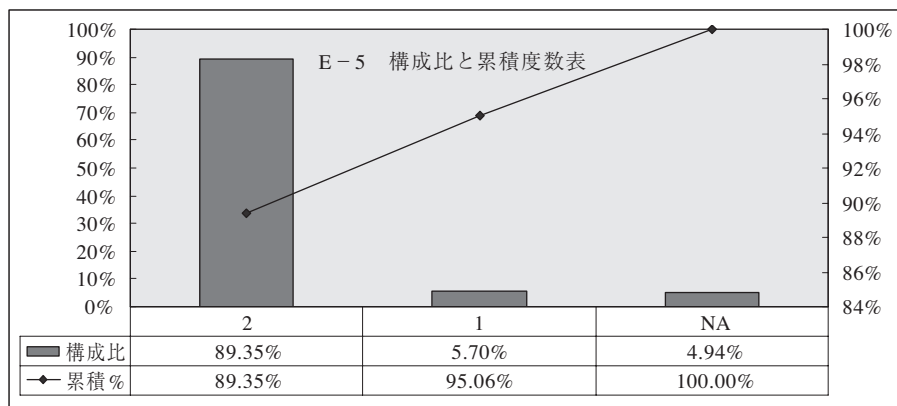


E 純資産についてお尋ねします。

E-5 新会社法の施行により最低資本金制度が撤廃され、資本金が1円でも会社を設立することができるようになりました。この規定を受けて、資本金の額を増減させた顧問先企業はありますか。

有効回答数 250

データ区間	頻度	構成比	累積%
2	235	89.35%	89.35%
1	15	5.70%	95.06%
NA	13	4.94%	100.00%
合計	263	100.00%	100.00%



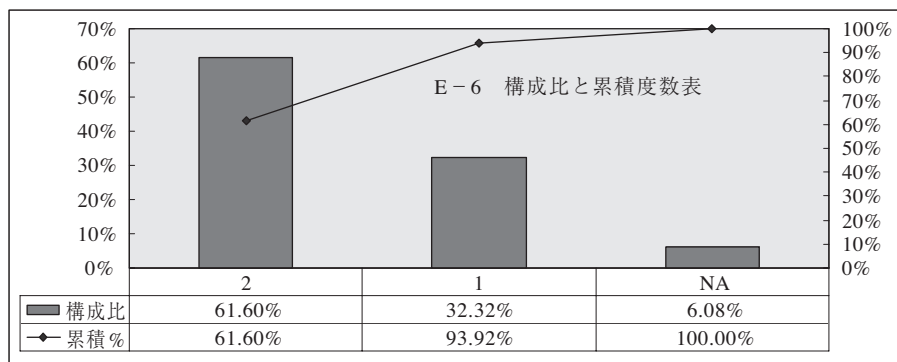
E 純資産についてお尋ねします。

E-6 新会社法の施行を契機として、有限会社から株式会社に移行した顧問先企業はありますか。

- 1 ある。 (件)
2 無い。

有効回答数	248
-------	-----

データ区間	頻度	構成比	累積%
2	162	61.60%	61.60%
1	85	32.32%	93.92%
NA	16	6.08%	100.00%
合計	263	100.00%	100.00%



E 純資産についてお尋ねします。

E-7 新会社法施行後、設立した企業で最も少ない資本金額はいくらですか。

有効回答数	155
-------	-----

データ区間	頻度	構成比	累積%
NA	108	41.06%	41.06%
¥ 3,000,000	35	13.31%	54.37%
¥ 1,000,000	26	9.89%	64.26%
¥ 100,000	22	8.37%	72.62%
¥ 500,000	13	4.94%	77.57%
¥ 300,000	9	3.42%	80.99%
¥ 5,000,000	9	3.42%	84.41%
¥ 10,000	7	2.66%	87.07%
¥ 1	6	2.28%	89.35%
¥ 8,000,000	3	1.14%	90.49%
¥ 100	2	0.76%	91.25%
¥ 1,000	2	0.76%	92.02%
¥ 50,000	2	0.76%	92.78%
¥ 200,000	2	0.76%	93.54%
¥ 700,000	2	0.76%	94.30%
¥ 2,000,000	2	0.76%	95.06%
¥ 10,000,000	2	0.76%	95.82%
¥ 8	1	0.38%	96.20%
¥ 20,000	1	0.38%	96.58%
¥ 40,000	1	0.38%	96.96%
¥ 60,000	1	0.38%	97.34%
¥ 800,000	1	0.38%	97.72%
¥ 4,500,000	1	0.38%	98.10%
¥ 6,000,000	1	0.38%	98.48%
¥ 9,000,000	1	0.38%	98.86%
¥ 9,800,000	1	0.38%	99.24%
¥ 20,000,000	1	0.38%	99.62%
¥ 200,000,000	1	0.38%	100.00%
合計	263	100.00%	100.00%

F 管理会計・原価計算についてお尋ねします。

F-1 以下の1~8のなかで、顧問先企業から相談を受けた内容として、これまでもっとも相談件数がおおかったものと2番目に多かったものをお答えください。

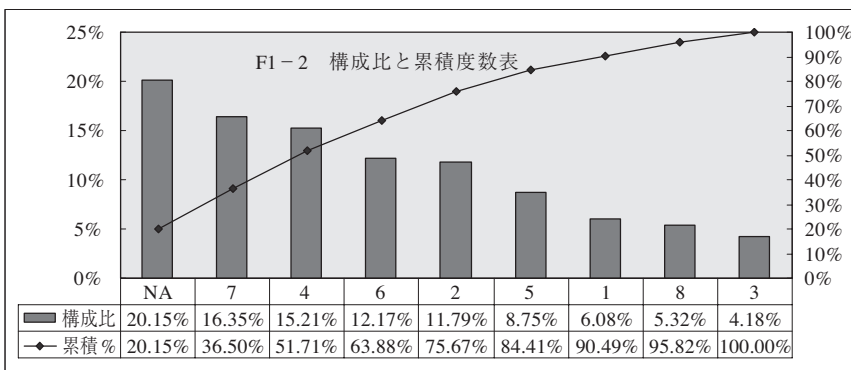
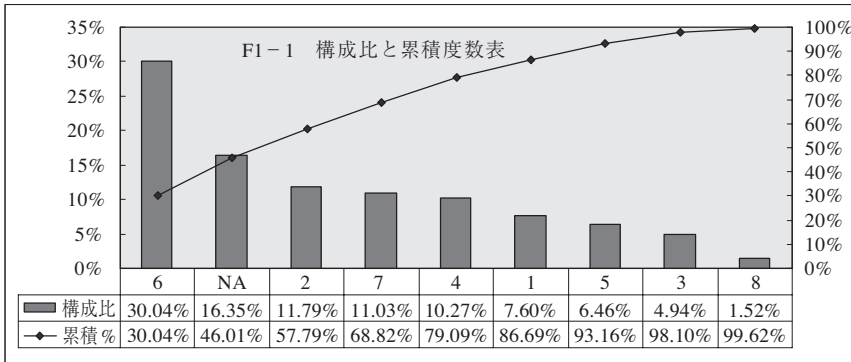
- | | |
|----------|-----------|
| 1 中期計画 | 5 原価管理 |
| 2 短期計画 | 6 業績評価・報酬 |
| 3 予算編成 | 7 設備投資 |
| 4 部門損益管理 | 8 M&A |

[もっとも相談が多かった内容] 有効回答数 220

データ区間	頻度	構成比	累積%
6	79	30.04%	30.04%
NA	43	16.35%	46.01%
2	31	11.79%	57.79%
7	29	11.03%	68.82%
4	27	10.27%	79.09%
1	20	7.60%	86.69%
5	17	6.46%	93.16%
3	13	4.94%	98.10%
8	4	1.52%	99.62%
合計	263	100.00%	100.00%

[2番目に相談が多かった内容] 有効回答数 210

データ区間	頻度	構成比	累積%
NA	53	20.15%	20.15%
7	43	16.35%	36.50%
4	40	15.21%	51.71%
6	32	12.17%	63.88%
2	31	11.79%	75.67%
5	23	8.75%	84.41%
1	16	6.08%	90.49%
8	14	5.32%	95.82%
3	11	4.18%	100.00%
合計	263	100.00%	100.00%



F 管理会計・原価計算についてお尋ねします。

F-2 「F-1」の1～8のなかで、相談を受けたかどうかとは別に、顧問先企業がもっとも問題を抱えていると思うものと2番目に問題を抱えていると思うものをお答えください。

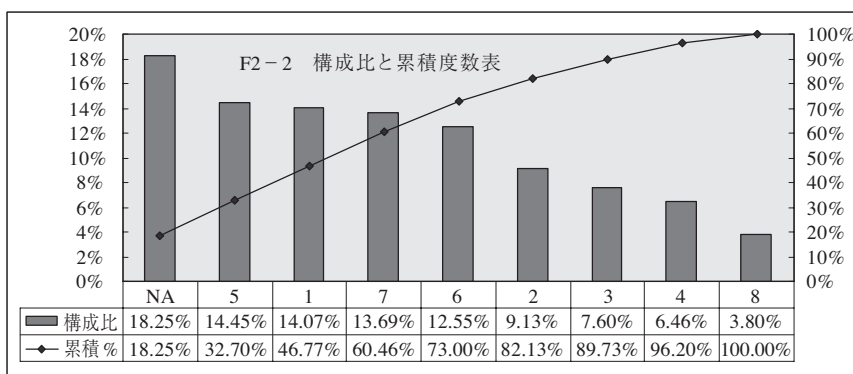
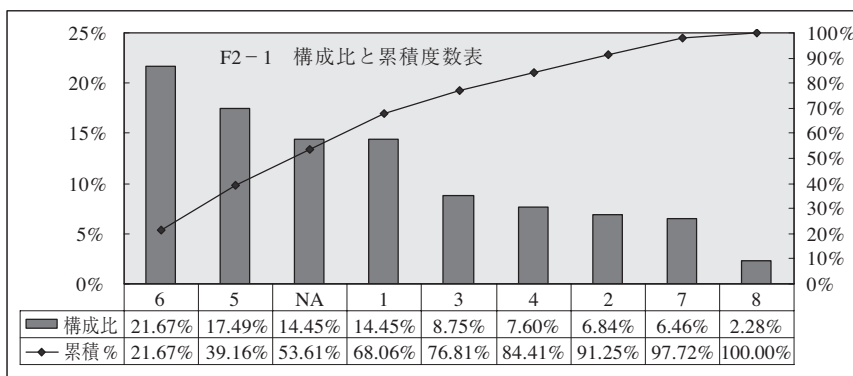
- | | |
|----------|-----------|
| 1 中期計画 | 5 原価管理 |
| 2 短期計画 | 6 業績評価・報酬 |
| 3 予算編成 | 7 設備投資 |
| 4 部門損益管理 | 8 M&A |

[もっとも問題を抱えている内容] 有効回答数 225

データ区間	頻度	構成比	累積%
6	57	21.67%	21.67%
5	46	17.49%	39.16%
NA	38	14.45%	53.61%
1	38	14.45%	68.06%
3	23	8.75%	76.81%
4	20	7.60%	84.41%
2	18	6.84%	91.25%
7	17	6.46%	97.72%
8	6	2.28%	100.00%
合計	263	100.00%	100.00%

[2番目に問題を抱えている内容] 有効回答数 215

データ区間	頻度	構成比	累積%
NA	48	18.25%	18.25%
5	38	14.45%	32.70%
1	37	14.07%	46.77%
7	36	13.69%	60.46%
6	33	12.55%	73.00%
2	24	9.13%	82.13%
3	20	7.60%	89.73%
4	17	6.46%	96.20%
8	10	3.80%	100.00%
合計	263	100.00%	100.00%



F 管理会計・原価計算についてお尋ねします。

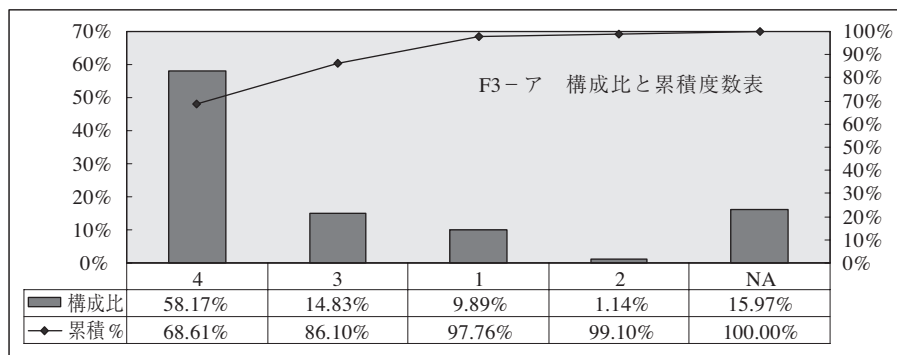
F-3 以下のア～ケについて、顧問先企業が導入済みであるか、導入予定であるか、顧問先企業から相談を受けたことがあるか、そのいずれでもないか、該当する番号に○を付してください。

F3-ア 標準原価計算

有効回答数 221

- 1 導入済み.
- 2 導入予定.
- 3 相談あり.
- 4 いずれでもない.

データ区間	頻度	構成比	累積%
4	153	58.17%	68.61%
3	39	14.83%	86.10%
1	26	9.89%	97.76%
2	3	1.14%	99.10%
NA	42	15.97%	100.00%
合計	263	100.00%	100.00%



F 管理会計・原価計算についてお尋ねします。

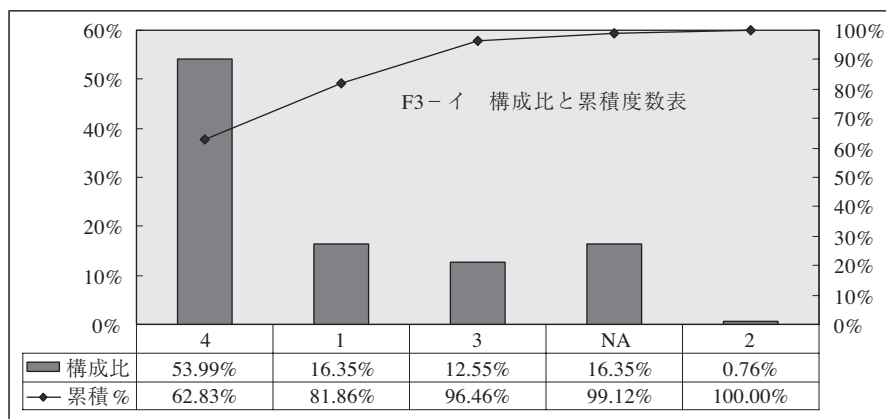
F-3 以下のア～ケについて、顧問先企業が導入済みであるか、導入予定であるか、顧問先企業から相談を受けたことがあるか、そのいずれでもないか、該当する番号に○を付してください。

F3-イ 直接原価計算

有効回答数 220

- 1 導入済み.
- 2 導入予定.
- 3 相談あり.
- 4 いずれでもない.

データ区間	頻度	構成比	累積%
4	142	53.99%	62.83%
1	43	16.35%	81.86%
3	33	12.55%	96.46%
NA	43	16.35%	99.12%
2	2	0.76%	100.00%
合計	263	100.00%	100.00%



F 管理会計・原価計算についてお尋ねします。

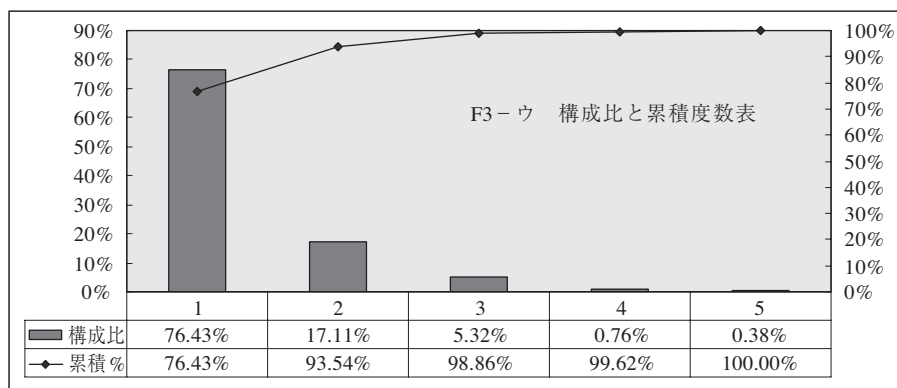
F-3 以下のア～ケについて、顧問先企業が導入済みであるか、導入予定であるか、顧問先企業から相談を受けたことがあるか、そのいずれでもないか、該当する番号に○を付してください。

F3-ウ 活動基準原価計算 (ABC)

有効回答数	218
-------	-----

- 1 導入済み.
- 2 導入予定.
- 3 相談あり.
- 4 いずれでもない.

データ区間	頻度	構成比	累積%
4	201	76.43%	76.43%
NA	45	17.11%	93.54%
3	14	5.32%	98.86%
1	2	0.76%	99.62%
2	1	0.38%	100.00%
合計	263	100.00%	100.00%



F 管理会計・原価計算についてお尋ねします。

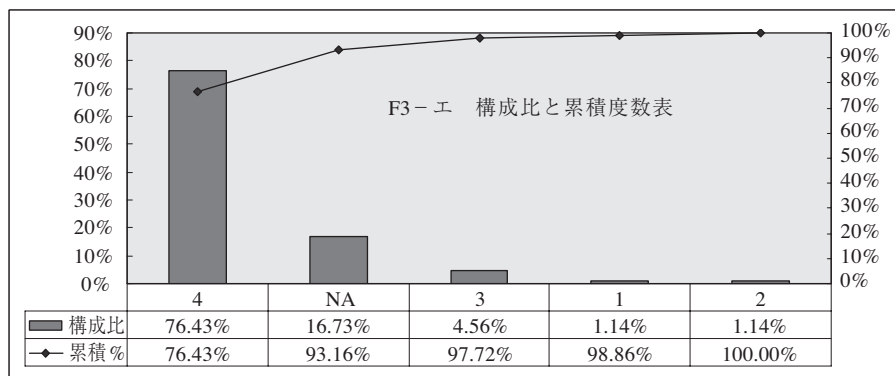
F-3 以下のア～ケについて、顧問先企業が導入済みであるか、導入予定であるか、顧問先企業から相談を受けたことがあるか、そのいずれでもないか、該当する番号に○を付してください。

F3-エ 品質原価計算

有効回答数	119
-------	-----

- 1 導入済み.
- 2 導入予定.
- 3 相談あり.
- 4 いずれでもない.

データ区間	頻度	構成比	累積%
4	201	76.43%	76.43%
NA	44	16.73%	93.16%
3	12	4.56%	97.72%
1	3	1.14%	98.86%
2	3	1.14%	100.00%
合計	263	100.00%	100.00%



F 管理会計・原価計算についてお尋ねします。

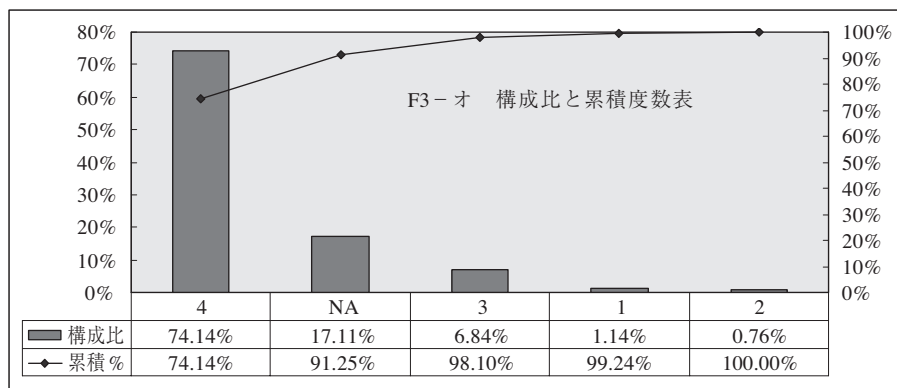
F-3 以下のア～ケについて、顧問先企業が導入済みであるか、導入予定であるか、顧問先企業から相談を受けたことがあるか、そのいずれでもないか、該当する番号に○を付してください。

F3-オ ライフサイクル・コストニング

有効回答数 218

- 1 導入済み.
- 2 導入予定.
- 3 相談あり.
- 4 いずれでもない.

データ区間	頻度	構成比	累積%
4	195	74.14%	74.14%
NA	45	17.11%	91.25%
3	18	6.84%	98.10%
1	3	1.14%	99.24%
2	2	0.76%	100.00%
合計	263	100.00%	100.00%



F 管理会計・原価計算についてお尋ねします。

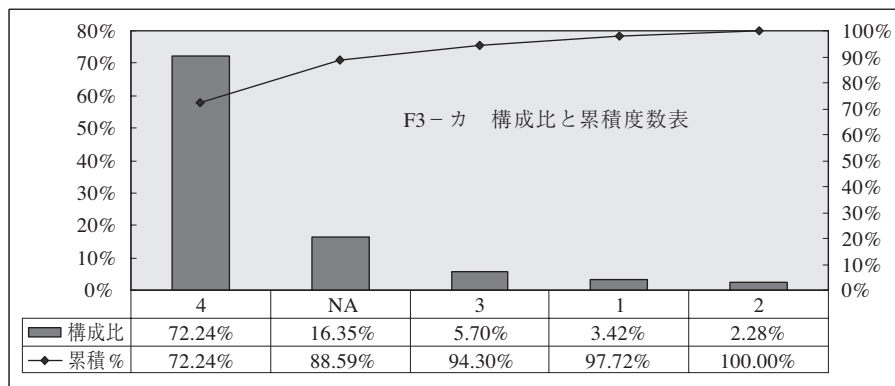
F-3 以下のア～ケについて、顧問先企業が導入済みであるか、導入予定であるか、顧問先企業から相談を受けたことがあるか、そのいずれでもないか、該当する番号に○を付してください。

F3-カ バランスト・スコアカード

有効回答数 220

- 1 導入済み.
- 2 導入予定.
- 3 相談あり.
- 4 いずれでもない.

データ区間	頻度	構成比	累積%
4	190	72.24%	72.24%
NA	43	16.35%	88.59%
3	15	5.70%	94.30%
1	9	3.42%	97.72%
2	6	2.28%	100.00%
合計	263	100.00%	100.00%



F 管理会計・原価計算についてお尋ねします。

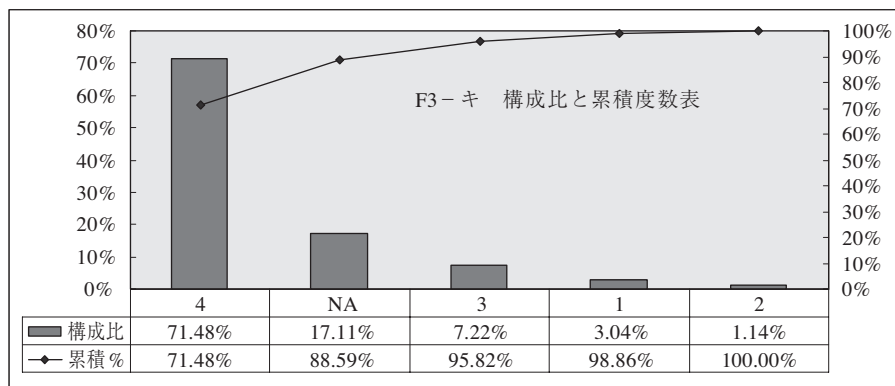
F-3 以下のア～ケについて、顧問先企業が導入済みであるか、導入予定であるか、顧問先企業から相談を受けたことがあるか、そのいずれでもないか、該当する番号に○を付してください。

F3-キ 原価企画

有効回答数 218

- 1 導入済み.
- 2 導入予定.
- 3 相談あり.
- 4 いずれでもない.

データ区間	頻度	構成比	累積%
4	188	71.48%	71.48%
NA	45	17.11%	88.59%
3	19	7.22%	95.82%
1	8	3.04%	98.86%
2	3	1.14%	100.00%
合計	263	100.00%	100.00%



F 管理会計・原価計算についてお尋ねします。

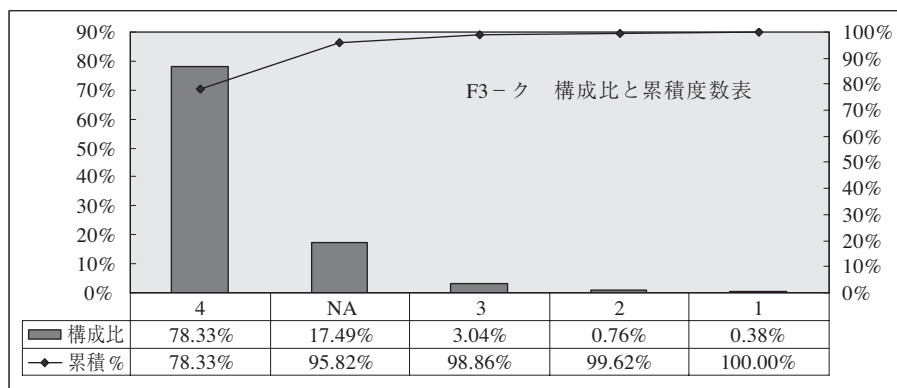
F-3 以下のア～ケについて、顧問先企業が導入済みであるか、導入予定であるか、顧問先企業から相談を受けたことがあるか、そのいずれでもないか、該当する番号に○を付してください。

F3-ク EVA

有効回答数 217

- 1 導入済み.
- 2 導入予定.
- 3 相談あり.
- 4 いずれでもない.

データ区間	頻度	構成比	累積%
4	206	78.33%	78.33%
NA	46	17.49%	95.82%
3	8	3.04%	98.86%
2	2	0.76%	99.62%
1	1	0.38%	100.00%
合計	263	100.00%	100.00%



F 管理会計・原価計算についてお尋ねします。

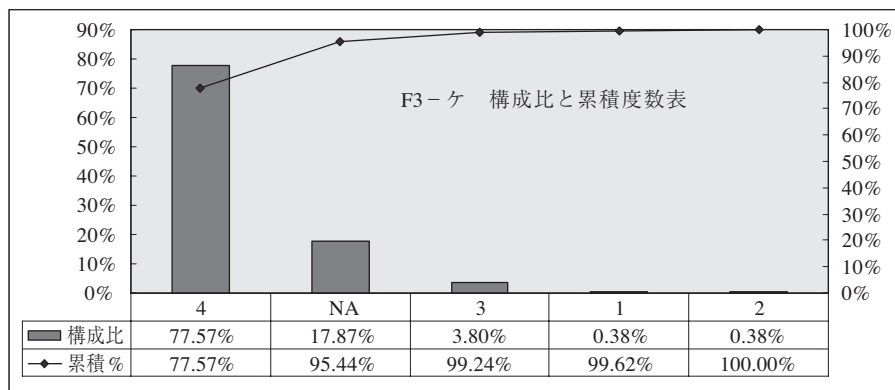
F-3 以下のア～ケについて、顧問先企業が導入済みであるか、導入予定であるか、顧問先企業から相談を受けたことがあるか、そのいずれでもないか、該当する番号に○を付してください。

F3-ケ ミニ・プロフィットセンター

有効回答数 216

- 1 導入済み.
- 2 導入予定.
- 3 相談あり.
- 4 いずれでもない.

データ区間	頻度	構成比	累積%
4	204	77.57%	77.57%
NA	47	17.87%	95.44%
3	10	3.80%	99.24%
1	1	0.38%	99.62%
2	1	0.38%	100.00%
合計	263	100.00%	100.00%



中小企業の会計実務に関するアンケート (自由記述)

C-3：顧問先企業に「中小企業会計基準」を採用しない理由

- ・顧問先にニーズがない。
- ・事務所の指導方針が決定していないため。

D-1：会計参与の依頼があったが受託しなかった理由

- ・責任と報酬の関係で不明確点あり，様子見。
- ・受託によるリスクが大きすぎる。
- ・責任ばかり重く，全く金にならない。
- ・リスク回避のため。

D-5-1：会計参与の設置の「必要性がある」理由

- ・将来的には，中小零細企業にも導入すべきだと思う。時間はかかるのではないかと。
- ・財務諸表の信憑性を高めるため。
- ・報酬額と損害賠償の限度規定と賠償保険が整えば会計参与を受託してもよいと思う。
- ・上場を目指す企業は，投資家保護の立場から設置した方がよい。
- ・大規模な会社においては，設置の必要性あり，と考える。
- ・金融機関からの要望が強くなってきている。

D-5-2：会計参与の設置の「必要性がない」理由

- ・利害関係者である関与先に必要なし。
- ・小企業には報酬負担の能力がない。
- ・法人の規模が小さいため。
- ・顧問先企業に費用負担を強いることになる。
- ・企業と会計参与の双方で負担（責任）が大きい。
- ・対外的認知度が低く，設置のメリットが少ない。
- ・中小企業の場合，税務申告と節税が第一目的となるため，財務諸表の対外的信

用はこの次となる。

- ・本来、会計は会社の責任においてなされるべきものであり、社内に専業会計人を取り込んで、それを担保させる様な制度には、実務的に無理が多い。トラブルが発生した場合の法的責任も重すぎるし、利害関係者からの訴訟の的にされる危険性が高い。
- ・小規模企業においては、企業の資産、能力等からして、参与制度を置く重要性がない。
- ・売上高が1,000万円～2,000万円のため。
- ・メリットなし。
- ・ある程度の規模の会社は、会計参与と同じことをしている。その他は税務申告と銀行借入資料作りで、会社は会計参与を求めている。
- ・現在関与の顧問先は中小の小の部類が多いので、当事務所としては必要ない。必要とするメリットのある会社が顧問先となった時は当然設置を考える。
- ・顧問先企業の負担が増えるため。
(顧問税理士が会計参与となり報酬が二重に負担する結果となる。)
- ・「企業の会計に関する指針」に基づいて決算書類を作成すればよいと思う。
- ・責任はもてない。
- ・会計参与制度に理解不十分なところがある。顧問先も求めず、また、会計参与は必要な企業が多い。(一部可能企業もあるが)
- ・全く機能する見込みがない。
- ・あまり内容を知らない。
- ・税理士、公認会計士が顧問となっていながら、参与という法人の役員になるのはおかしい？
- ・小規模な会社の場合、取締役がその職務を全うすれば会計参与は必要ないと思われる。
- ・内部規制が徹底しており、また、設置するほどの規模ではない。
- ・税理士以外がすべきと考える。
- ・責任が重い。
- ・自分が関与している関与先から依頼されることはないと思われるから。
- ・大きなメリットが見込めない。
- ・設置したとしても、社会的に会社の評価が上がらない。

D-5-3：会計参与の設置の必要性に対して「どちらとも言えない」理由

- ・ 企業の内容による.
- ・ 責任の所存.
- ・ 監査後と同一視されている部外役員の必要性，排他性.
中小企業の場合必要性に消極的.
- ・ 会計参与により財務諸表が改善されるとは限らない.
- ・ それぞれの企業の実態により必要ならば設置すればよい.

E-3：経営の安定性を自己資本率で判断しない方の場合，何で判断するのか

- ・ 資金繰りによる.
- ・ 自己資本プラス役員借入金などで判断する.
- ・ 自己資本比率は一つを目安程度で，よりキャッシュフローを重視する.
- ・ 自己資本比率については，社長等からの借入金がある場合，その借入金を加味したところで判断する.
- ・ 損益計算書をみる.
- ・ 収益と利益率をみる.
- ・ 技術力と役員の資力.
- ・ キャッシュフローをみる.
- ・ 固定資産が自己資本を含め長期資金でまかなわれているかどうかで判断する.
- ・ 売上高をみる.