



保護者の方も気になる

学生支援 & 就職支援

2022年7月10日 オープンキャンパス



学生支援編

2022年7月10日 オープンキャンパス

目次

- 1 日本学生支援機構の奨学金
- 2 日本大学・経済学部独自の奨学金
- 3 奨学金以外の学生支援

日本学生支援機構奨学金



最も代表的な奨学金

独立行政法人

日本学生支援機構

貸与型

給付型

《給付奨学金》+《授業料等減免》

= 修学支援新制度

→ 返還の必要はありません

※ 1年間の成績のよって返還を求める場合があります

給付と貸与 = 併給

《貸与奨学金》

→ 返還の義務があります

- 第一種・・・利子がない
- 第二種・・・利子がある

貸与第1種と貸与第2種 = 併用
※ 借り過ぎに注意

日本学生支援機構・

給付型奨学金

給付金額は自分で選ぶことができません

家計の課税金額で、区分が決まります



日本学生支援機構・給付型奨学金

給付奨学金

+

授業料免除

給付奨学金の支給対象者は、授業料等の減免も同時に受けることができます。ただし、別途、大学での申し込みが必要です。

収入・所得の上限額の目安

収入基準は、マイナンバー等で学生と生計維持者の住民税情報を取得し、判定を行います。

実際の世帯構成、障がい者の有無、各種保険料の支払い等は各世帯により異なるため日本学生支援機構奨学金のホームページを参照ください。



収入・所得の上限額の目安

4人家族(給与所得者世帯)

第Ⅰ区分 295万円

第Ⅱ区分 395万円

第Ⅲ区分 461万円

申請前に行ってみてください



独立行政法人
日本学生支援機構
JASO
Japan Student Services Organization

ホーム

進学したら、生活費はいくらかかるのかな？

進学資金シミュレーター

進学を考えている高校生、在学中の方や保護者の皆様に向けた、進学資金や奨学金に関するシミュレーターです。
このシミュレーターを使うことで、「進学したらどれくらいお金が必要になるのか」「どの奨学金の対象になるのか」「給付や貸与の額はどの程度になるのか」等を簡単に調べることができます。

僕にも利用できる奨学金があるか、調べたいな。

シミュレーションする

給付額

第Ⅰ区分	38,300円(自宅)	75,800円(自宅外)
第Ⅱ区分	25,600円(自宅)	50,600円(自宅外)
第Ⅲ区分	12,800円(自宅)	25,300円(自宅外)

減免額

第Ⅰ区分	260,000円(入学)	700,000円(授業料)
第Ⅱ区分	173,400円(入学)	466,700円(授業料)
第Ⅲ区分	86,700円(入学)	233,400円(授業料)

※ 給付額・減免額同時に受けられます

日本学生支援機構・

貸与型奨学金

種類・金額等を自分で選ぶことができます



日本学生支援機構・貸与型奨学金

第一種奨学金

- ①無利子
- ②成績基準が厳密
- ③収入基準が厳密
- ④貸与金額が限定

第二種奨学金

- ①有利子(上限3%以内)
- ②成績基準が緩やか
- ③収入基準が緩やか
- ④貸与金額を自由選択



第一種奨学金(無利子)

貸与月額	学種	私立	
		自宅生	自宅外生
最高月額	大学	54,000円	64,000円
	短大・専門	53,000円	60,000円
その他月額	大学 短大・専門		50,000円
		40,000円	40,000円
		30,000円	30,000円
		20,000円	20,000円

成績基準

予約採用	高校の成績が 3.5以上 ※住民税非課税世帯は成績免除	
在学採用	新入生	高校の成績が3.5以上 (専門学校は3.2以上)
	2年次以上	所属する学部(学科)の上位1/3以内

第二種奨学金(有利子)

貸与月額

学校の種別や通学環境に関係なく

2万円～12万円の中から1万円単位で自由に選択

成績基準

※①～③のいずれかに該当する人

①高校での成績が平均以上

②特定分野に優れた資質能力がある

③学修意欲があり、学業を確実に修了できる見込みがある



奨学金の 2つの申込み方法



※おすすめ

予約採用

7月末が
最終締切

- ・高校3年生の時点での申込
- ・進路未定でも申込可能
- ・卒業後2年目までも申込可能

在学採用

- ・大学・専門学校入学後に申込

予約採用・・入学後すぐに手続きを
行えば4月から受給できる

在学採用・・6月以降からの受給

日本学生支援機構奨学金の募集 2022年度

募集	予約採用（入学前）	在学採用（入学後）
1回目	【申請】4/22～5/31 ↓ 【決定】10月下旬	【申請】4月～5月
2回目	【申請】6/1～6/31 ↓ 【決定】11月下旬	
3回目	【申請】7/1～7/31 ↓ 【決定】12月下旬	

日本学生支援機構の給付奨学金に
該当しなくても・・・

日本大学・日本大学経済学部は
こんな奨学金をご用意しております

日本大学

経済学部

日本大学の奨学金

- 日本大学特待生
 - 日本大学古田奨学金
 - 日本大学アスリート奨学金
 - 日本大学小澤奨学金
- etc.10種類

経済学部独自の奨学金

- 経済学部奨学金
 - 経済学部後援会奨学金
 - 経済学部校友会奨学金
- etc.大きく5種類

日本大学・日本大学経済学部 給付型奨学金

→返還の必要はありません

※休学・退学等した場合は、全額又は一部返還を求めることがあります。

経済的支援(1年次～4年次)

奨学金及び給付金の名称	給付金額 (年額)	採用人員 (昨年度実績)	募集時期 及び選考時期
経済学部第4種奨学金	480,000円	12	6月頃
経済学部後援会第1種奨学金 (後援会費を納付している学生)	300,000円	14	〃
経済学部後援会第2種奨学金 (後援会費を納付している学生)	480,000円	54	6月頃, 12月頃
日本大学創立130周年記念奨学金 第2種	300,000円	38	6月頃
日本大学創立130周年記念奨学金 第3種	300,000円	68	〃

経済的理由による修学困難者は、保護者の収入・所得金額を合算した金額が、以下に定める家計基準内であることとしています。

※給与所得者の場合、800万円以下であること。給与所得者以外の場合、350万円以下であること。

※一部、例外となる奨学金もありますので、申請前に必ず確認してください。

注意

修学支援新制度に採用された場合、原則、各奨学金制度との併給ができません。

ただし、半年間のみ採用された場合は、併給(給付金額は異なる)できるものがあります。



成績優秀者(1年次～4年次)

学業成績が特に優秀でかつ人物が優れており、修学意志が堅固で優良な資質の学生に対し給付します。

制度等の名称	給付金額 (年額)	採用人員 (昨年度実績)	募集時期 及び選考時期
特待生 【甲種】	525,000 円	8	4月頃
特待生 【乙種】	405,000 円	41	//
経済学部第3種奨学金 (成績が特に優秀な外国人留学生)	240,000 円	3	6月頃
経済学部校友会奨学金 (2年生以上の成績優秀な学生)	120,000 円	9	5月頃

資格取得(1年次～4年次)

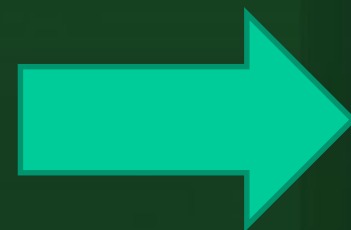
公認会計士・税理士等の資格取得を目指す者への奨学金です。

名 称	給付金額 (年額)	採用人員 (昨年度実績)	募集時期 及び選考
日本大学小澤奨学金	120,000 円	3	5 月頃

日本大学・日本大学経済学部 の奨学金募集

経済学部ホームページ、EcoLink、
学内掲示板で随時お知らせします。

**日本大学経済学部は
奨学金以外にもこんな
取組みを行っています**



1年生支援プログラム ～来たれ1年生～



【学生交流企画】あつまれ神宮の森 ～日大野球部1部昇格にエールを～



《学生支援窓口》



学業や学生生活での悩み
ごとなど、学生生活を
サポートしています。
お気軽にご相談ください。

※5/23より保健室から
A12教室に移動しました

学生課

相談内容はどんなことでも
構いません。

どこに相談していいか
わからないときも、
お気軽にご相談ください。



《保健室》

毎週水・金曜日には医師が来室し、
必要な場合は、日本大学病院などで
精密検査や受診紹介の手続きを
行います。

また、医師来室日以外は、
看護師が健康の相談など
対応します。



診療費助成制度

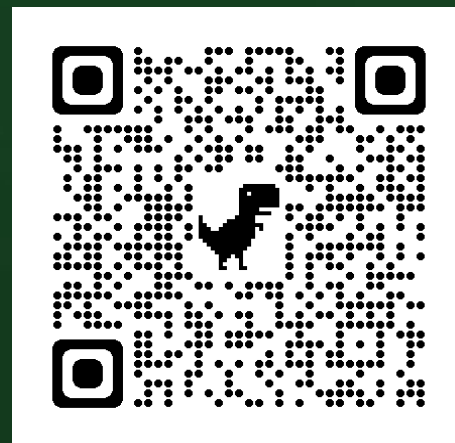
校友会が診療費（上限年間10万円まで）負担します。

指定病院

- ・日本大学病院
 - ・医学部付属板橋病院
 - ・歯学部付属歯科病院
 - ・松戸歯学部付属歯科病院
- 他8病院



他にも様々なサポートを
行っていますので、
気になりました方はぜひ
経済学部ホームページを
ご覧ください。



続いては…
就職支援について
お伝えします！！





就職支援編



目次

1 経済学部就職状況

2 1年生から4年生の就職支援の紹介

**3 資格取得支援講座・
公務員講座の紹介**

**4 資格取得奨励金・
国家試験受験準備室の紹介**

経済学部就職状況

◆ 就職実績

「就職希望者」に対する就職率

95.93%

(2022年5月1日現在)

◆ 民間企業

- 業種問わず就職可能
- 各業種大手企業／上場企業に多数就職

◆ 官公庁

- 国家公務員／都道府県職員／市区町村職員
／公安関係(警察・消防)

民間・行政問わずオールラウンドの可能性

1年生から4年生の就職支援の紹介

日本大学

日本大学全体の支援

- ◆ 合同企業セミナーなどの就職支援プログラム
- ◆ 大学独自の就職支援サイト〈NU就職ナビ〉
- ◆ 123万人以上の卒業生
- ◆ 公務員講座

経済学部

経済学部独自の支援

- ◆ 1年次からのキャリア教育
- ◆ 1～4年次の段階に応じた就職支援プログラム
- ◆ キャリア相談
- ◆ 資格講座
- ◆ 資格取得奨励金制度
- ◆ 国家試験受験準備室

1年生から4年生の就職支援の紹介

◆1・2年生向け支援

- ・1年生キャリアデザインセミナー
- ・インターンシップガイダンス
- ・資格・公務員ガイダンス

◆3年生向け支援

- ・自己分析講座
- ・面接対策講座
- ・業界職種研究講座
- ・グループディスカッション対策講座
- ・エントリーシート対策講座
- ・ビジネスマナー講座
- ・SPI試験対策講座
- ・合同企業研究会【企業説明会】

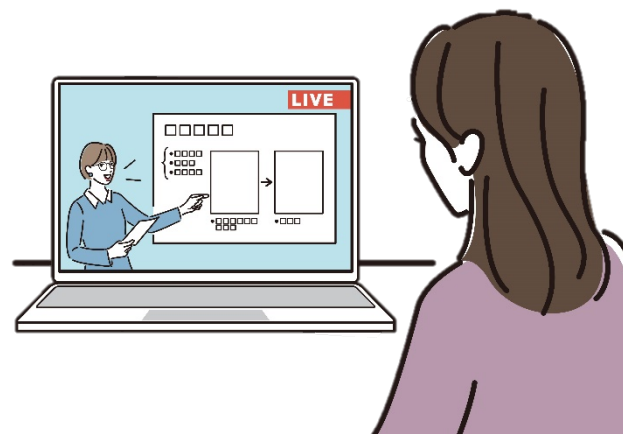
◆4年生向け支援

- ・就職活動リスタート講座
- ・通るエントリーシート対策講座
- ・内定者向け研修
- ・未公開求人紹介フェア

低学年から基礎的なキャリア教育を実施
3年次以降は実践的なプログラムで就職活動スキルを構築

1年生から4年生の就職支援の紹介

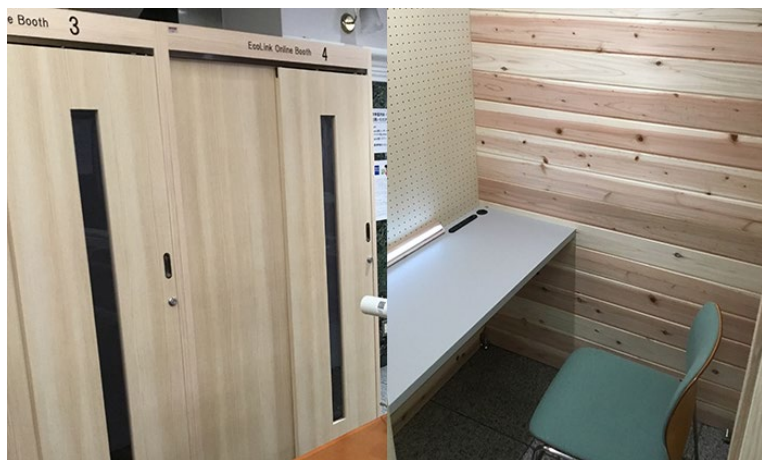
新型コロナ禍で、
オンライン就活が主流になり・・・



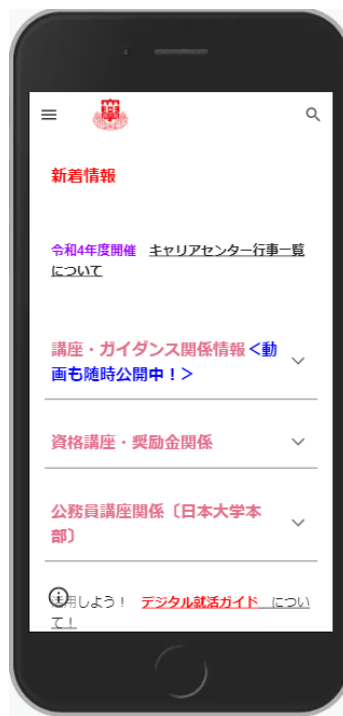
大学の授業と就活の両立が難しい

1年生から4年生の就職支援の紹介

オンライン就活に合わせた支援



EcoLink Online Booth



就職情報サイト



出張就職ガイダンス

1年生から4年生の就職支援の紹介

就活って何から
始めればいい？



企業研究って
どうやるの？



なかなか
内定が取れない…



1年生から4年生の就職支援の紹介

一人ひとりにあった個別指導



キャリアコンサルタント(国家資格取得者)を中心として
相談コーナーを設置しています。

**一人ひとりのキャリア相談を徹底
集団ではカバーできない問題を解決**

資格取得支援講座・公務員講座の紹介

経済学部では
どんな資格講座が
あるの？



公認会計士の勉強
に集中したい！



公務員の勉強は？



資格取得支援講座・公務員講座の紹介

◇学内講座・大学の教室で受ける講座

日商簿記検定2級合格対策講座

デイリー英会話講座

ITパスポート試験対策講座

リテールマーケティング2級検定試験対策講座

◇学外講座・大学と提携している専門学校で受講

公認会計士講座

税理士試験対策講座

ファイナンシャル・プランナー（FP）対策講座

リテールマーケティング2級検定試験対策講座

日商簿記検定1級対策講座

教員採用試験対策講座

低コストで
効率的な
資格試験
対策

資格取得支援講座・公務員講座の紹介

日本大学就職支援センター主催の講座を経済学部の校舎で実施。
現在は、WEB動画による受講です。

講座のほかにも、「公務員相談コーナー」や公務員模擬試験等も実施。
合格まで段階を踏んで受講できます。

講座名

公務員試験入門講座【低学年向け】

公務員試験行政コース完成講座

公務員試験教養科目実施講座

公務員試験警察官・消防官講座

3年次以上

詳細は、「日本大学公務員情報サイト」へ！



資格取得奨励金・国家試験等受験準備室の紹介

資格取得奨励金制度

特定の資格取得者・国家公務員合格者を対象に奨励金を支給。

在学中20万円まで。

2021年度は85名の実績。

資格取得の学習から
費用面をバックアップ

国家試験受験準備室

国家試験をめざす学生専用の「学習スペース」

(公認会計士や税理士・国家公務員等対象)

専用の机やロッカーを完備した自習室

効率的な学習環境の確保

おわりに

希望の仕事につくには、スキルや資格の取得だけでなく自分の将来を自主的に創造していかなければなりません。

民間企業・行政問わず幅広いキャリア選択を可能とするために数多くの支援をしています。

皆さん一人ひとりをサポートしていきますので、

ご安心ください。

